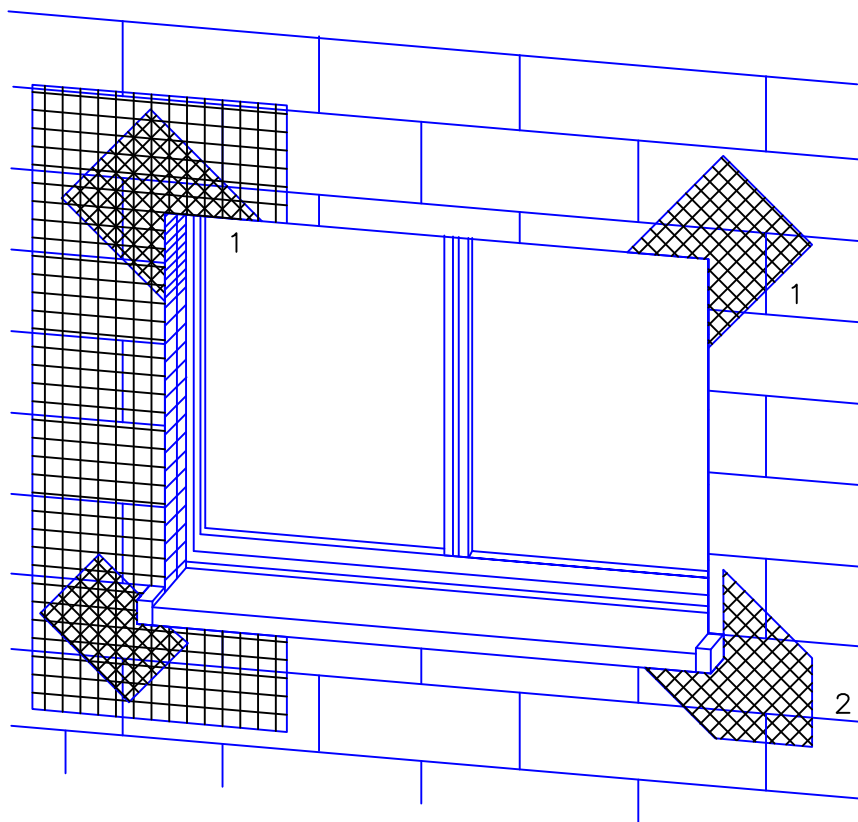
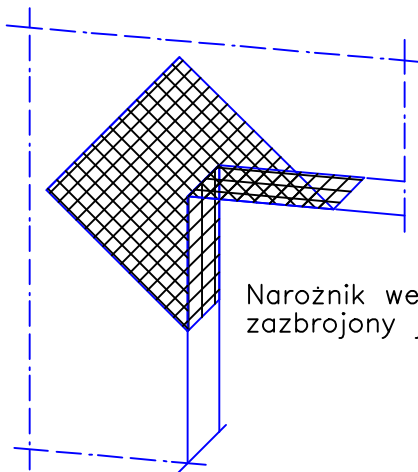


# ZBROJENIE DIAGONALNE OTWORÓW BUDOWLANYCH



1 Zbrojenie siatką na masie elastycznej

2 Zbrojenie diagonalne;  
Paski siatki  
(min. 20x40cm)



Narożnik wewnętrzny musi być  
zazbrojony jak narożnik zewnętrzny

Uwaga:  
przy systemach grubowarstwowych  
zbrojenie diagonalne układać  
w górnej strefie

Płyty termoizolacyjne w narożach tworzą obramowanie.

BIURO PROJEKTÓW "INŻYNIERIA ŁĄDOWA" Magdalena Radlak tel. 885 599 251 45-355 Opole; ul. 1-go Maja 97/2 NIP: 754-214-19-47; REGON: 532179560					
INWESTOR: Miejski Ośrodek Sportu i Rekreacji w Opolu ul. Barlickiego 13, 45-083 Opole					
TEMATYKA: TERMOMODERNIZACJA HALI SZTUCZNEGO ŁODOWISKA TOROPOL W OPOLU, W RAMACH ZADANIA: "REMONT I MODERNIZACJA SZTUCZNEGO ŁODOWISKA TOROPOL W OPOLU UL. BARLICKIEGO".					
OBIEKT: Budynek halowy lodowiska TOROPOL, ul. Barlickiego 13, Opole; dz. 20/4					
TITUŁ PRACY: <b>ZBROJENIE DIAGONALNE.</b>					
ARCHITEKTURA	PROJEKTOWAŁ:	NR DOKUMENTU:	ROZDZIAŁ:	DATA:	STADIUM:
	arch. mgr inż. MAREK JACAK	07/08/DOJA		VI.2015	
	SPRAWDZIŁ:	NR DOKUMENTU:	ROZDZIAŁ:	DATA:	WYKONAWCZY
	arch. mgr inż. P. SKWAREK	17/06/DOJA		VI.2015	BRANŻA: ARCHITEKTURA
					SKALA: -
					NR KRS/BRUKU: A-19

WSZELKIE PRAWA AUTORSKIE ZASTRZEŻONE.