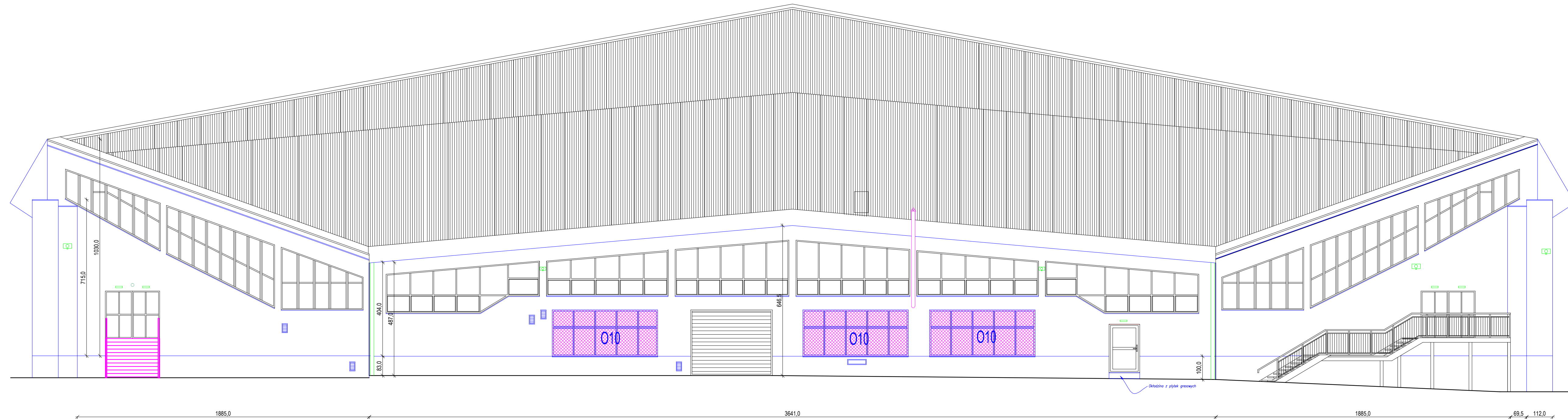


ELEWACJA POLUDNIOWA - OD STRONY SZKOŁY MUZYCZNEJ



- Elementy istniejące
- - - Elementy do demontażu
- Elementy istniejące do demontażu i ponownego montażu
- Elementy stalowe do zabezpieczenia antykorozyjnego
- Elementy nowoprojektowane

BIURO PROJEKTÓW "INŻYNIERIA ŁĄDOWA" Magdalena Radlak tel. 885 599 251 45-355 Opole; ul. 1-go Maja 97/2 NIP: 754-214-19-47; REGON: 532179560						
Inwestycja: Miejski Ośrodek Sportu i Rekreacji w Opolu ul. Barlickiego 13, 45-083 Opole						
Zamówienie: TERMOMODERNIZACJA HALI SZTUCZNEGO ŁODOWISKA TOROPOL W OPOLU, W RAMACH ZADANIA: "REMONT I MODERNIZACJA SZTUCZNEGO ŁODOWISKA TOROPOL W OPOLU UL. BARLICKIEGO".						
Obiekt: Budynek halowy lodowiska TOROPOL, ul. Barlickiego 13, Opole; dz. 20/4						
Tytuł rysunku: ELEWACJA POŁUDNIOWA						
ARCHITEKTURA	Autorzy: arch. mgr inż. MARCEJ JACAK arch. mgr inż. P. SIKAWEK	Rozprawa: 07/08/DOJA 17/08/DOJA	Data: VI.2015 VI.2015	Stan: PROJEKT BUDOWLANY	Skala: 1:100 Nr rysunku: A-4	