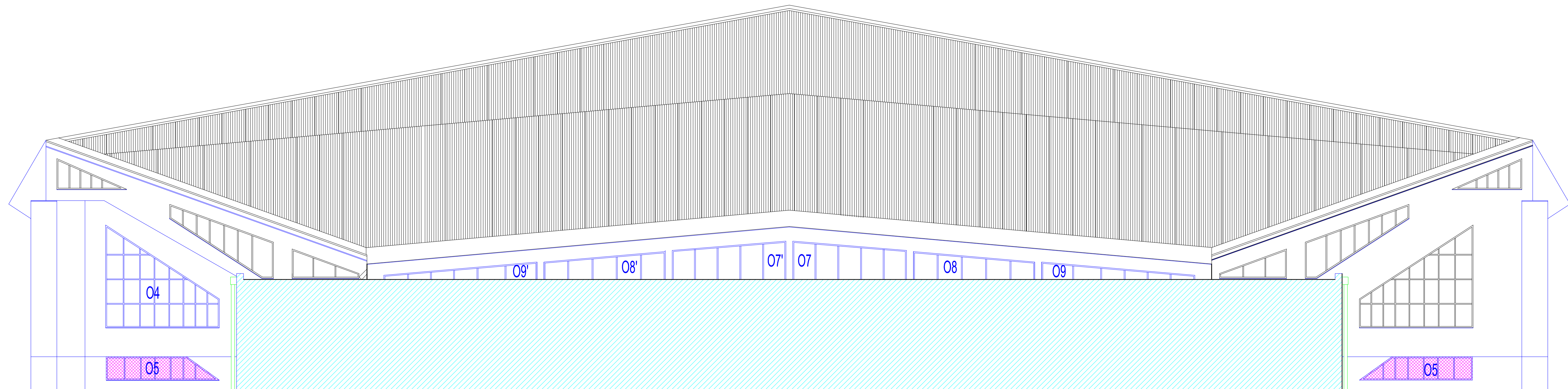


ELEWACJA POŁNOCNA - OD STRONY HOTELU



- Elementy istniejące
- - - Elementy do demontażu
- Elementy istniejące do demontażu i ponownego montażu
- Elementy stalowe do zabezpieczenia antykorozyjnego
- Elementy nowoprojektowane

BIURO PROJEKTÓW "INŻYNIERIA ŁĄDOWA" Magdalena Radlak tel. 885 599 251 45-355 Opole; ul. 1-go Maja 97/2 NIP: 754-214-19-47; REGON: 532179560					
Inwestor: Miejski Ośrodek Sportu i Rekreacji w Opolu ul. Barlickiego 13, 45-083 Opole					
Zamówienie: TERMOMODERNIZACJA HALLI SZTUCZNEGO ŁODOWISKA TOROPOL W OPOLU, W RAMACH ZADANIA: "REMONT I MODERNIZACJA SZTUCZNEGO ŁODOWISKA TOROPOL W OPOLU UL. BARLICKIEGO".					
Opis: Budynek halowy lodowiska TOROPOL, ul. Barlickiego 13, Opole; dz. 20/4					
Tytuł rysunku: ELEWACJA POŁNOCNA					
ARCHITEKTURA PROJEKTOWAŁ: arch. mgr inż. MAREK JACAK 07/08/DOJA	PROJEKTOWAŁ: arch. mgr inż. P. SKWARCZAK 17/06/DOJA	DATA: VI.2015	STADIUM: PROJEKT BUDOWANY		
			SKALA: 1:100		
			NR RYSUNKU: A-5		