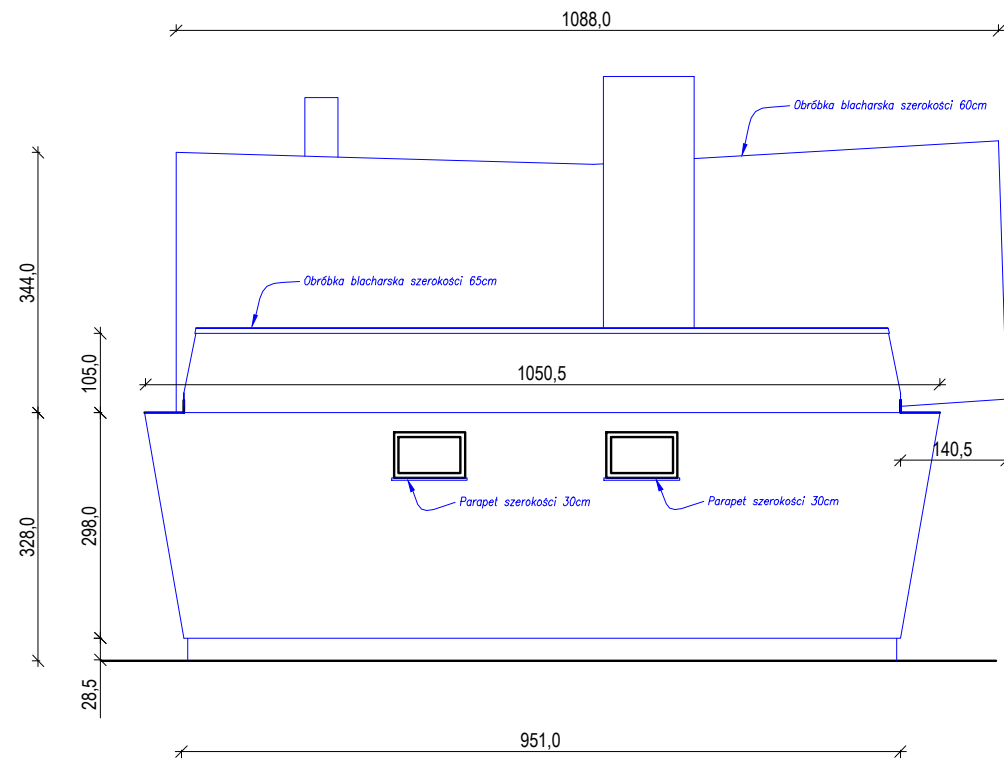
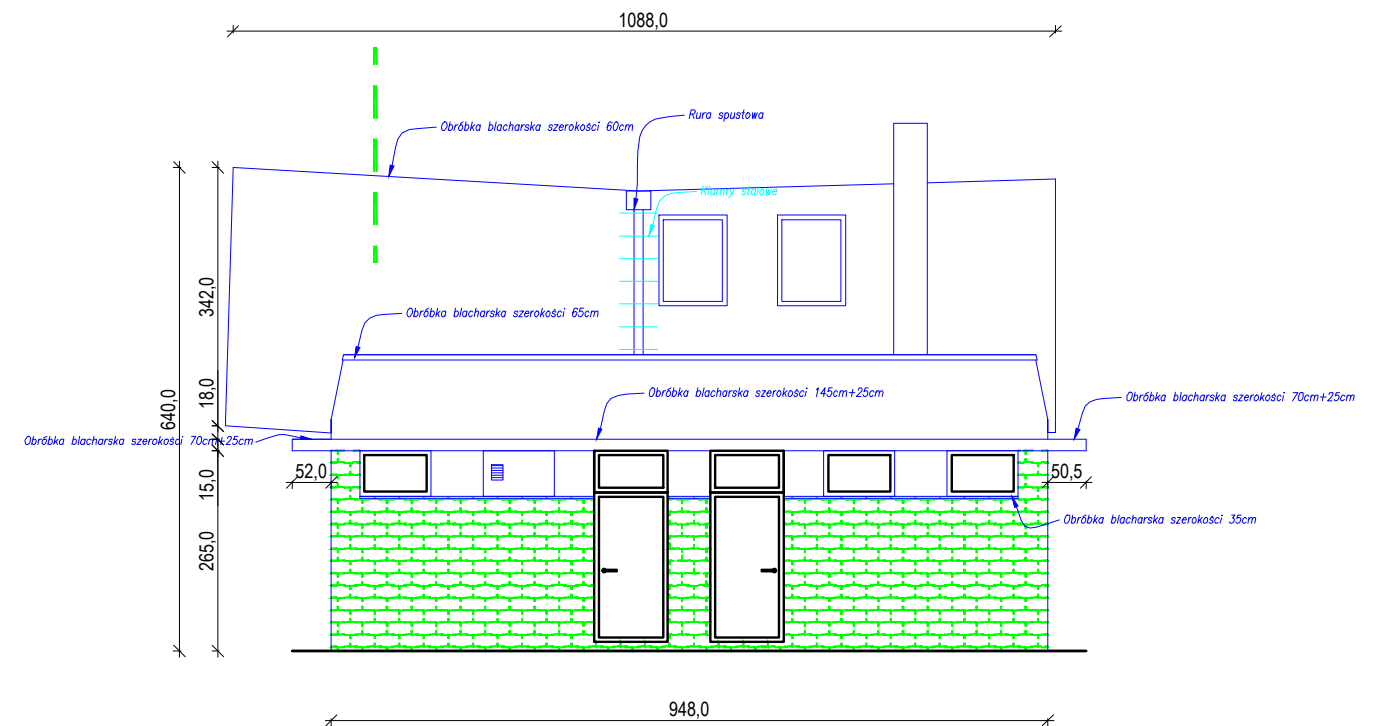


ELEWACJA POŁUDNIOWO-ZACHODNIA



ELEWACJA PÓŁNOCNO-WSCHODNIA



- Elementy istniejące
- - - Elementy do demontażu
- Elementy istniejące do demontażu i ponownego montażu
- Elementy stalowe do zabezpieczenia antykorozyjnego
- Elementy nowoprojektowane

BIURO PROJEKTÓW "INŻYNIERIA LĄDOWA"
 Magdalena Radlak
 tel. 885 599 251
 45-355 Opole; ul. 1-go Maja 97/2
 NIP: 754-214-19-47; REGON: 532179560

INWESTOR
 MIEJSKI OŚRODEK SPORTU I REKREACJI W OPOLU
 OPOLE, UL. BARLICKIEGO 13.

INWESTYCJA
 REMONT BUDYNKU ZAPLECZA SPORTOWEGO STADIONU MIEJSKIEGO W
 OPOLU Z ELEMENTAMI TERMOMODERNIZACJI-OPRACOWANIE
 DOKUMENTACJI TECHNICZNEJ WRAZ Z REALIZACJĄ.

OBIEKT
 BUDYNEK ZAPLECZA SPORTOWEGO STADIONU MIEJSKIEGO W OPOLU
 OPOLE, UL. OLESKA 51, dz. 123/39.

TREŚĆ RYSUNKU
 ELEWACJA POŁUDNIOWO-ZACHODNIA, ELEWACJA PÓŁNOCNO-WSCHODNIA.

ARCHITEKTURA	PROJEKTOWAŁ:	NR UPRAWNIENI	PODPIS	DATA	STADIUM:
	mgr inż. arch. Marek Jacak	07/08/DOIA		03.2016	PROJEKT
	mgr inż. arch. P. Skwarek	17/06/DOIA		03.2016	BUDOWLANO-WYKONAWCZY
					BRANŻA ARCHITEKTONICZNA
					SKALA 1:100
OPRACOWAŁ:	inż. Magdalena Radlak	NR UPRAWNIENI OPL/0837/PWOK/12	PODPIS	DATA 03.2016	NR RYSUNKU A-6

WSZELKIE PRAWA AUTORSKIE ZASTRZEŻONE.