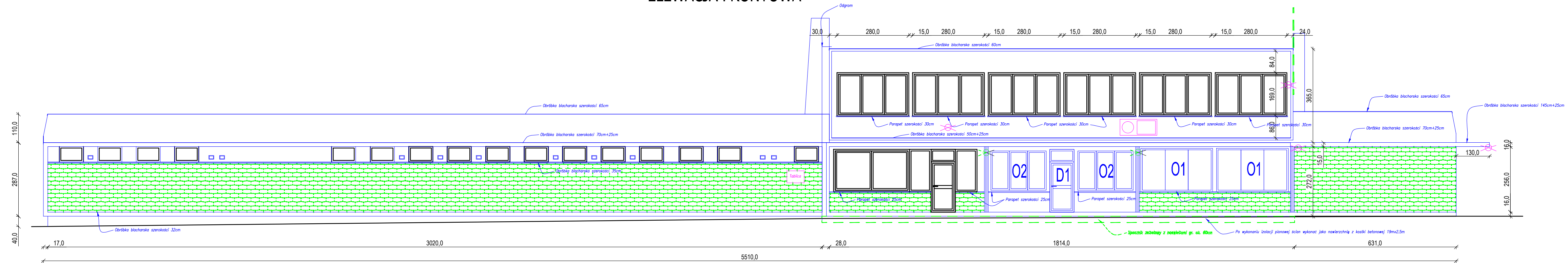
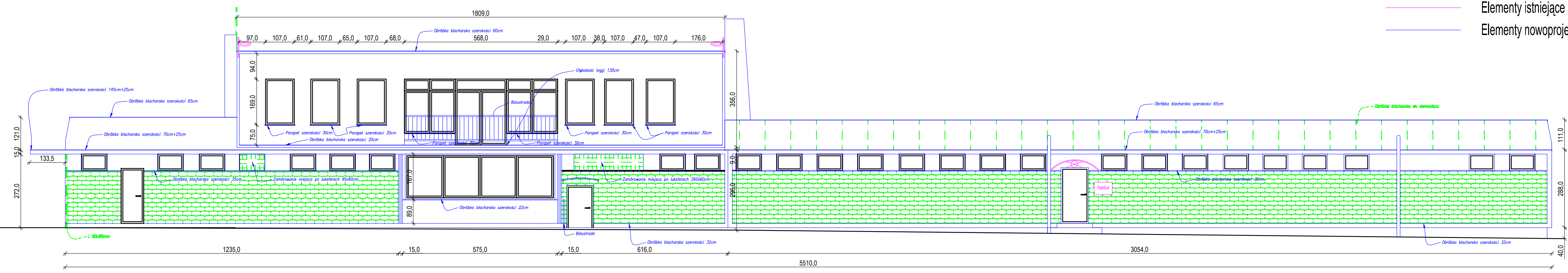


# ELEWACJA FRONTOWA



# ELEWACJA TYLNA



- Elementy istniejące
- - - Elementy do demontażu
- Elementy istniejące do demontażu i ponownego montażu
- Elementy nowoprojektowane

WISZELKIE PRAWA AUTORSKIE ZASTRZEŻONE.

<b>BIURO PROJEKTÓW "INŻYNIERIA ŁĄDOWA"</b> Magdalena Radlak tel. 885 599 251 45-355 Opole; ul. 1-go Maja 97/2 NIP: 754-214-19-47; REGON: 532179560					
INWESTOR MIEJSKI OŚRODEK SPORTU I REKREACJI W OPOLU OPOLE, UL. BARLICKIEGO 13.					
INWESTYCJA REMONT BUDYNKU ZAPLECZA SPORTOWEGO STADIONU MIEJSKIEGO W OPOLU Z ELEMENTAMI TERMOMODERNIZACJI-OPRACOWANIE DOKUMENTACJI TECHNICZNEJ WRAZ Z REALIZACJĄ.					
OBIEKT BUDYNEK ZAPLECZA SPORTOWEGO STADIONU MIEJSKIEGO W OPOLU OPOLE, UL. OLESKA 51, dz. 123/39.					
TREŚĆ RYSUNKU <b>ELEWACJA FRONTOWA, ELEWACJA TYLNA.</b>					
ARCHITEKTURA	PROJEKTOWAŁ: mgr inż. arch. Marek Jacak	NR UPRAWNIENIA 07/08/DOJA	PROFES DATA 03.2016	STADIUM PROJEKT	PROJEKT BUDOWLANO-WYKONAWCZY
	SPRAWDZIŁ: mgr inż. arch. P. Skwarek	NR UPRAWNIENIA 17/06/DOJA	PROFES DATA 03.2016	BRANŻA ARCHITEKTONICZNA	SKALA 1:100
OPRACOWAŁ:	inż. Magdalena Radlak	NR UPRAWNIENIA OPL/0837/PWOK/12	PROFES DATA 03.2016	NR RYSUNKU A-7	