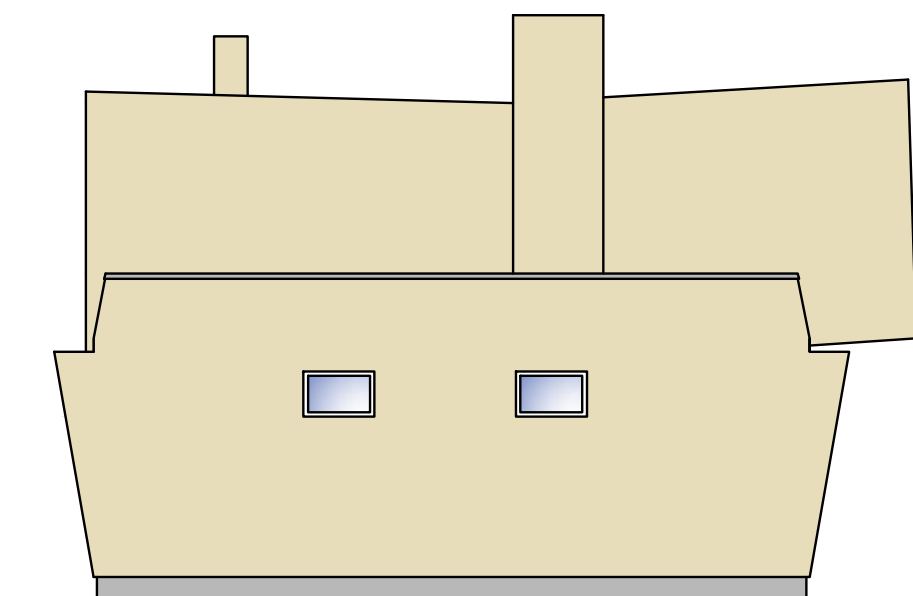
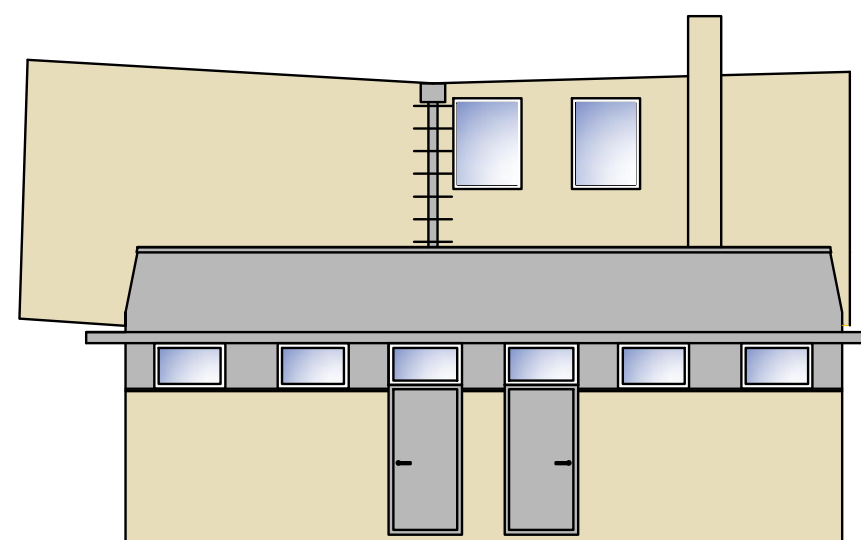


ELEWACJA POŁUDNIOWO-ZACHODNIA



ELEWACJA PÓŁNOCNO-WSCHODNIA



BIURO PROJEKTÓW "INŻYNIERIA ŁĄDOWA"
Magdalena Radlak
tel. 885 599 251
45-355 Opole; ul. 1-go Maja 97/2
NIP: 754-214-19-47; REGON: 532179560

INWESTOR

MIEJSKI OŚRODEK SPORTU I REKREACJI W OPOLU
OPOLE, UL. BARLICKIEGO 13.

INWESTYCJA

REMONT BUDYNKU ZAPLECZA SPORTOWEGO STADIONU MIEJSKIEGO W
OPOLU Z ELEMENTAMI TERMOMODERNIZACJI-OPRACOWANIE
DOKUMENTACJI TECHNICZNEJ WRAZ Z REALIZACJĄ.

OBIEKT

BUDYNEK ZAPLECZA SPORTOWEGO STADIONU MIEJSKIEGO W OPOLU
OPOLE, UL. OLESKA 51, dz. 123/39.

TREŚĆ RYSUNKU

ELEWACJA POŁUDNIOWO-ZACHODNIA, PÓŁNOCNO-WSCHODNIA-kolorystyka.

ARCHITEKTURA	PROJEKTOWAŁ:	NR UPRAWNIEN	PODPIS	DATA	STADIUM: PROJEKT BUDOWLANO-WYKONAWCZY
	mgr inż. arch. Marek Jacak	07/08/DOIA		03.2016	
	SPRAWDZIŁ:	NR UPRAWNIEN	PODPIS	DATA	BRANŻA ARCHITEKTONICZNA
	mgr inż. arch P. Skwarek	17/06/DOIA		03.2016	
					SKALA 1:100
OPRACOWAŁ:	inż. Magdalena Radlak	NR UPRAWNIEN OPL/0837/PWOK/12	PODPIS	DATA 03.2016	NR RYSUNKU A-8

WSZELKIE PRAWA AUTORSKIE ZASTRZEŻONE.