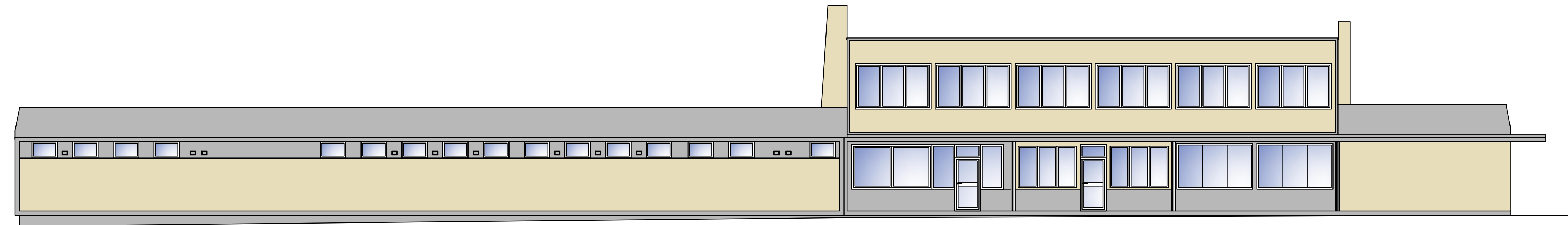
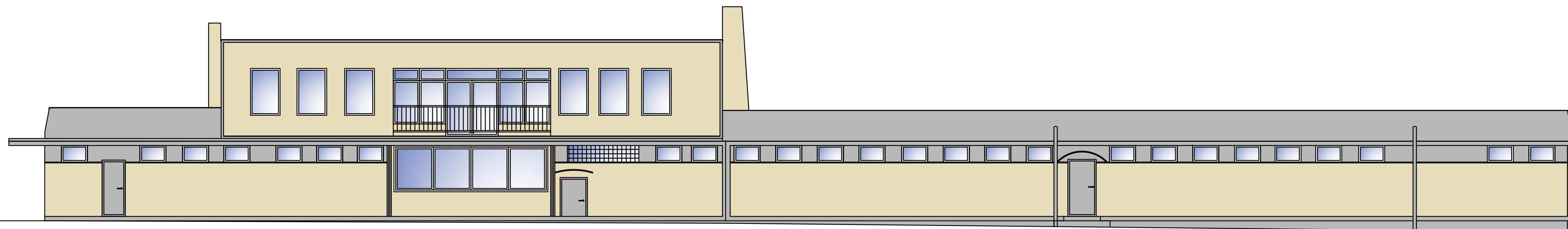


ELEWACJA FRONTOWA



ELEWACJA TYLNA



<p>BIURO PROJEKTÓW "INŻYNIERIA ŁĄDOWA" Magdalena Radlak tel. 885 599 251 45-355 Opole; ul. 1-go Maja 97/2 NIP: 754-214-19-47; REGON: 532179560</p>								
<p>INWESTOR MIEJSKI OŚRODEK SPORTU I REKREACJI W OPOLU OPOLE, UL. BARLICKIEGO 13.</p>								
<p>INWESTYCJA REMONT BUDYNKU ZAPLECZA SPORTOWEGO STADIONU MIEJSKIEGO W OPOLU Z ELEMENTAMI TERMOMODERNIZACJI-OPRACOWANIE DOKUMENTACJI TECHNICZNEJ WRAZ Z REALIZACJĄ.</p>								
<p>OBIEKT BUDYNEK ZAPLECZA SPORTOWEGO STADIONU MIEJSKIEGO W OPOLU OPOLE, UL. OLESKA 51, dz. 123/39.</p>								
<p>TREŚĆ RYSUNKU ELEWACJA FRONTOWA, ELEWACJA TYLNA – kolorystyka.</p>								
ARCHITEKTURA	PROJEKTOWAŁ	mgr inż. arch. Marek Jacak	NR URSZAWY	07/08/DOJA	PROFIS	DATA	03.2016	STADIUM PROJEKT BUDOWLANO-WYKONAWCZY
	SPRAWDZIŁ	mgr inż. arch. P. Skwarek	NR URSZAWY	17/06/DOJA	PROFIS	DATA	03.2016	
<p>BRANŻA ARCHITEKTONICZNA</p>								
<p>SKALA 1:100</p>								
OPRACOWAŁ:	inż. Magdalena Radlak	NR URSZAWY	OPL/0837/PWOK/12	PROFIS	DATA	03.2016	NR SYSTEMU	A-9

WSZELKIE PRAWA AUTORSKIE ZASTRZEŻONE.