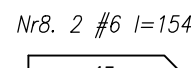
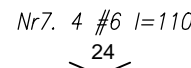
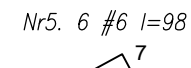
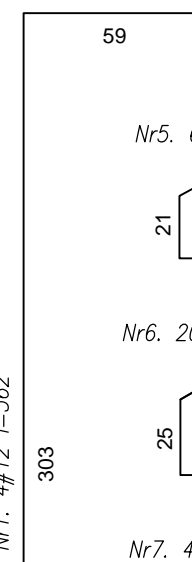
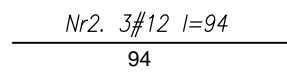
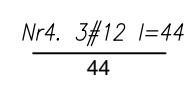
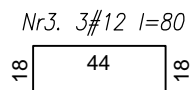
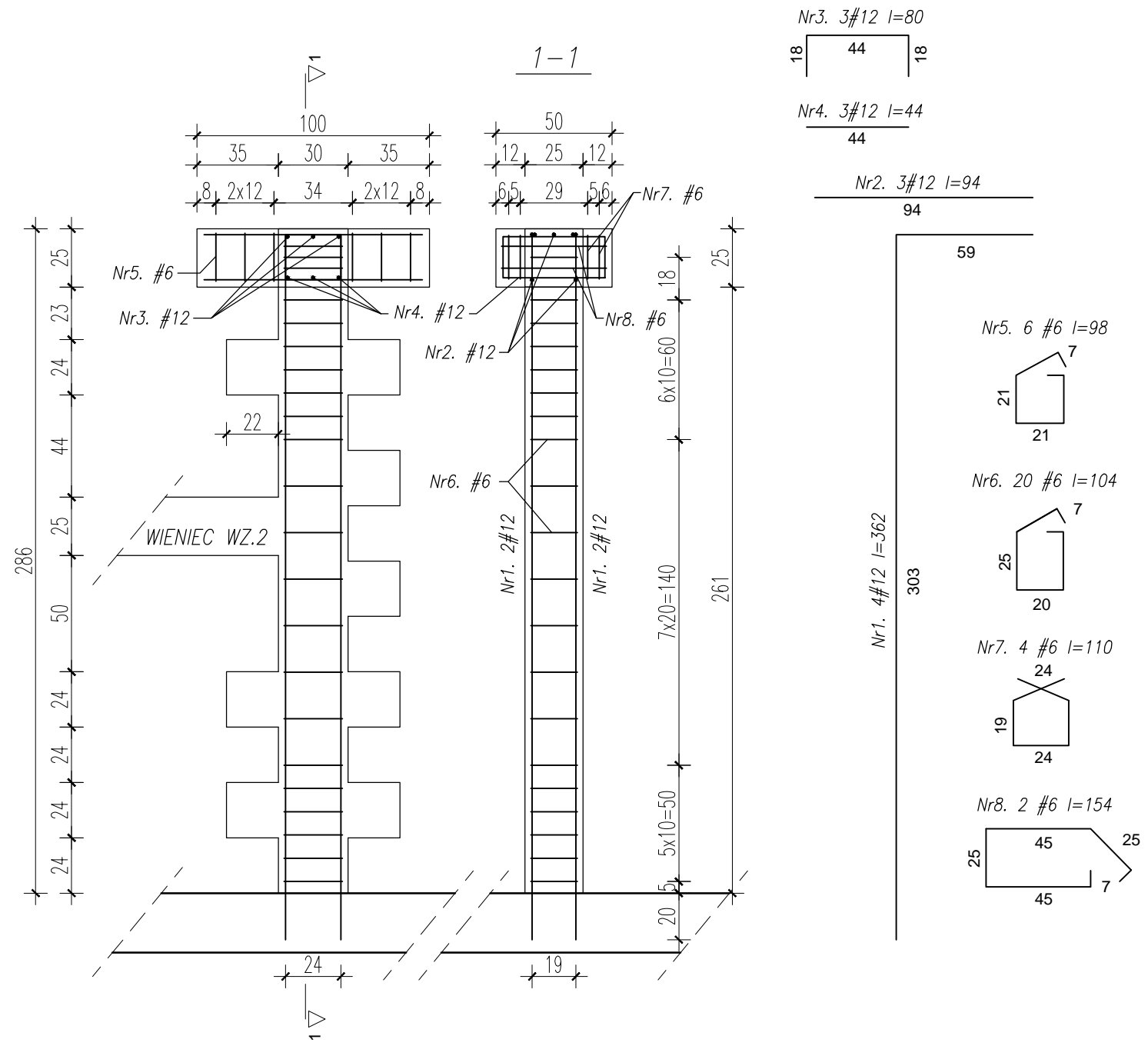


TRZPIENIE ŻELBETOWE (TRZ.1)

WYKONAĆ 10 SZTUK
SKALA: 1:25



Beton: B25 (C20/25)
Stal zbroj.: RB500W
Otulina: WZ.1 - 40mm
 WZ.2 - 40mm
 TRZ.1 - 25mm

Wykaz zbrojenia trzpienia TRZ.1 (dla 1szt.)

Nr	Średnica [mm]	Długość [cm]	Liczba	Długość ogólna [m]	
				RB500W	
				Ø6	Ø12
1	12	362	4	-	14,48
2	12	94	3	-	2,82
3	12	80	3	-	2,4
4	12	44	3	-	1,32
5	6	98	6	5,88	-
6	6	104	20	20,8	-
7	6	110	4	4,4	-
8	6	154	2	3,08	-
Długość ogólna wg średnic [m]				31,08	21,02
Masa 1mb pręta [kg/mb]				0,222	0,888
Masa prętów wg średnic [kg]				6,9	18,7
Masa prętów wg gatunków stali [kg]				25,6	
Masa całkowita [kg]				26	

UWAGA:

- Do mieszanki betonowej dodawać środki poprawiające urabialność i zmniejszające skurcz betonu.
- Wieńce należy wykonywać etapami. Należy zwrócić szczególną uwagę na prawidłowe przygotowanie powierzchni betonu do połączenia z następnym odcinkiem wieńca.
- Zbrojenie projektowanych wieńców kotwić w istniejących trzpieniach dwukomponentowym system kotwy chemicznej (dł. zakotwienia 10cm).
- Zbrojenie projektowanych trzpieni kotwić w istniejących wieńcach i podciągach (poz. +3,40) dwukomponentowym system kotwy chemicznej (dł. zakotwienia 20cm).

UWAGA:

- NINIEJSZY RYSUNEK NALEŻY ROZPATRYWAĆ ŁĄCZNIE Z CAŁĄ DOKUMENTACJĄ PROJEKTOWĄ.
- INTEGRALNĄ CZĘŚCIĄ DOKUMENTACJI JEST OPIS TECHNICZNY.
- PRZED ZAMÓWIENIEM/WYKONANIEM ELEMENTÓW KONSTRUKCJI WSZYSTKIE WYMIARY NALEŻY BEZWZGLĘDNIE SPRAWDZIĆ NA BUDOWIE W TRAKCIE REALIZACJI INWESTYCJI.
- OPIS WARSTW PRZEGRÓD POZIOMYCH I PIONOWYCH WG. DOKUMENTACJI ARCHIWALNEJ POWYKONAWCZEJ.

WSZELKIE PRAWA AUTORSKIE ZASTRZEŻONE.

BIURO PROJEKTÓW "INŻYNIERIA LĄDOWA" Magdalena Radlak tel. 885 599 251 45-355 Opole; ul. 1-go Maja 97/2 NIP: 754-214-19-47; REGON: 532179560					
INWESTOR		MIEJSKI OŚRODEK SPORTU I REKREACJI; 45-083 OPOLE, UL. BARLICKIEGO 13			
INWESTYCJA		WYKONANIE ROBÓT REMONTOWYCH W BUDYNKU ADMINISTRACYJNYM NA TERENIE OBIEKTU CENTRUM SPORTU W OPOLU PRZY UL. WANDY RUTKIEWICZ			
OBIEKT		BUDYNEK TRENINGOWY-CENTRUM SPORTU OPOLE, UL. WANDY RUTKIEWICZ 10; Dz. Nr 24/56, km. 61 obręb: Pótwieś			
TREŚĆ RYSUNKU		TRZPIENIE ŻELBETOWE (TRZ.1)			
KONSTRUKCJA	PROJEKTOWAŁ:	NR UPRAWNIEN	PODPIS	DATA	STADIUM:
	inż. Magdalena Radlak	OPL/0837/PWOK/12		05.2015	PROJEKT WYKONAWCZY
	SPRAWDZIŁ:	NR UPRAWNIEN	PODPIS	DATA	BRANŻA
mgr inż. Marcin Korlub	OPL/0832/PWOK/12		05.2015	KONSTRUKCJA	
					SKALA
					1:25
					NR RYSUNKU
					K - 6