

OPIS PRZEDMIOTU ZAMÓWIENIA

Opracowanie kompletnej dokumentacji projektu budowlanego branży instalacyjnej w ramach zadania budżetowego pn.: „Jezioro Malina – Modernizacja terenów rekreacyjnych”.

- 1) Zakres przedmiotu zamówienia dotyczy opracowania dokumentacji projektowo - kosztorysowej dla ww. zadania.
- 2) Dokumentację projektową należy przygotować z uwzględnieniem wszelkich prac, jakie należy wykonać w związku z realizacją planowanych robót.
- 3) W kosztorysie należy ująć wszystkie roboty niezbędne do realizacji zadania.
- 4) Wykonawca sporządzi dokumentację w wersji pisemnej i elektronicznej

Dokumentacja w wersji pisemnej powinna zawierać:

- Projekt budowlany i projekty wykonawcze wraz z uzyskaniem wymaganych opinii, uzgodnień i wszelkich innych postanowień niezbędnych do uzyskania pozwolenia na budowę -5 egz.,
- przedmiar robót – 3 egz.,
- kosztorys inwestorski – 3 egz.,
- zbiorcze zestawienie kosztów – 3 egz.,
- szczegółowe specyfikacje techniczne wykonania i odbioru robót budowlanych – 3 egz.,
- informację dotyczącą bezpieczeństwa i ochrony zdrowia – 2 egz.,

Zawartość dokumentacji w wersji elektronicznej opracowana na płycie CD musi być zgodna z wersją papierową.

Opracowanie należy wykonać w wersji edytowalnej (format ath., dwg, Word, Excel)

i w formacie PDF w 3 egzemplarzach na nośniku CD.

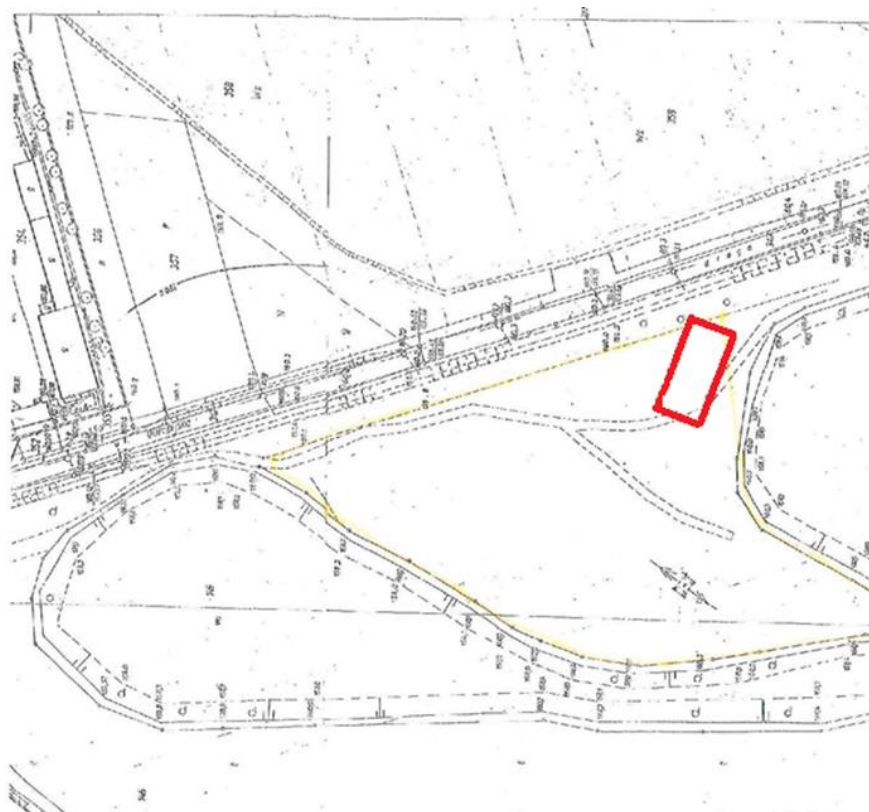
Realizacja obejmuje zaprojektowanie trasy przyłączy sanitarnych (wody i kanalizacji) do obsługi kontenerów modułowych (sanitarny, magazynowo – biurowy), prysznic zewnętrzny oraz zbiornika bezodpływowego na nieczystości ciekłe (szambo).

Kontener sanitarny posiada: w damskiej części dwie toalety i trzy kabiny do przebierania, w męskiej części jedna toaleta oraz pisuar wolnostojący. Dodatkowo w obu częściach dostępne cztery umywalki.

Kontener magazynowo – biurowy posiada jedną toaletę , jeden prysznic oraz dwie umywalki. Obok kontenerów znajdują się trzy stanowiska prysznica zewnętrznego.

Przewidywana lokalizacja kontenerów na działce 146/2, obręb Malina, przy północno-wschodniej granicy działki, w odległości ok. 50 m od ulicy Olimpijskiej.

Mapka przedstawia ułożenie kontenerów objętych niniejszym przedmiotem zamówienia.



UWAGA:

Przed złożeniem oferty zaleca się dokonanie wizji lokalnej w terenie, celem opracowania kompleksowej oferty cenowej przedmiotu zamówienia.

W dokumentacji należy również uwzględnić zaprojektowanie przyłącza od strony Maliny – według załączonego planu sytuacyjnego.

Zamawiający posiada mapę do celów projektowych.

Telefony kontaktowe:

Piotr Drelichowski – 534 188 333