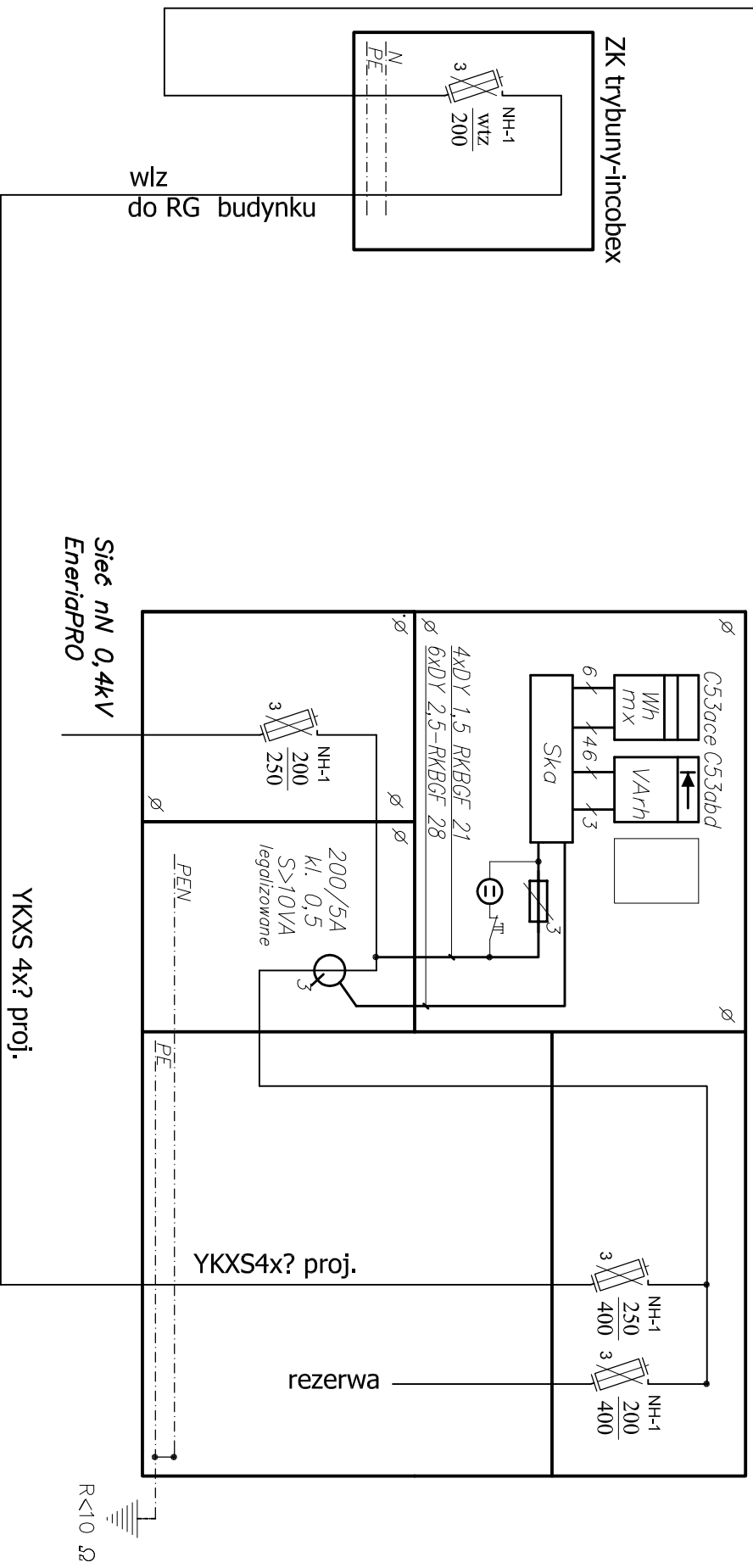


**"Pomiar półpośredni"**



Sieć nN 0,4kV EnergidPRO

YKXS 4x? proj.

YKXS4x? proj.

rezerwa

R<10 Ω

biuro regionalne  
02-532 WARSZAWA  
ul. RAKOWIECKA 78  
tel. (022) 646 82 91  
fax. (022) 646 82 92

70-486 SZCZECIN  
ul. KRAJOWEJ KROKNY PŁ. SKIE J 24  
tel. (091) 42 432 76/77  
fax. (091) 42 432 78

inwestor / adres :  
MIEJSKI OŚRODEK SPORTU I REKREACJI W DPOLU  
ul. Bartłomieja 13, Dpole

projekt / obiekt :  
WIDDWINIA  
WRAZ Z ZAPLECZEM STADIONU LEKKOATLETYCZNEGO  
W DPOLU

adres inwestycji :  
DPOLE, ul. Szarych Szeregów,  
działki nr 119/1, 120/1, 121, 126,  
km 23, obręb Gostawice

rysunek / temat / treść :

SCHEMAT ZASILANIA

autor / projektant :  
mgr inż. Norbert Wszytko  
Nr Upr. 11/Sz/2001

mgr inż. Szymon Wołke  
Nr upr. 183/Sz/2002

opracował :

faza :  
PB ELEKTRYCZNA  
skala :  
1:100  
SIERPIEŃ 2007

DYS. nr :  
2

PRAWA AUTORSKIE ZASTRZEŻONE

Przebieg projektu / utwor architektoniczny jest chroniony prawami autorskimi zgodnie z art. 17 ustawy o prawie do własności intelektualnej. Wszelkie prawa zastrzeżone. Z art. 17 ustawy o prawie do własności intelektualnej.