

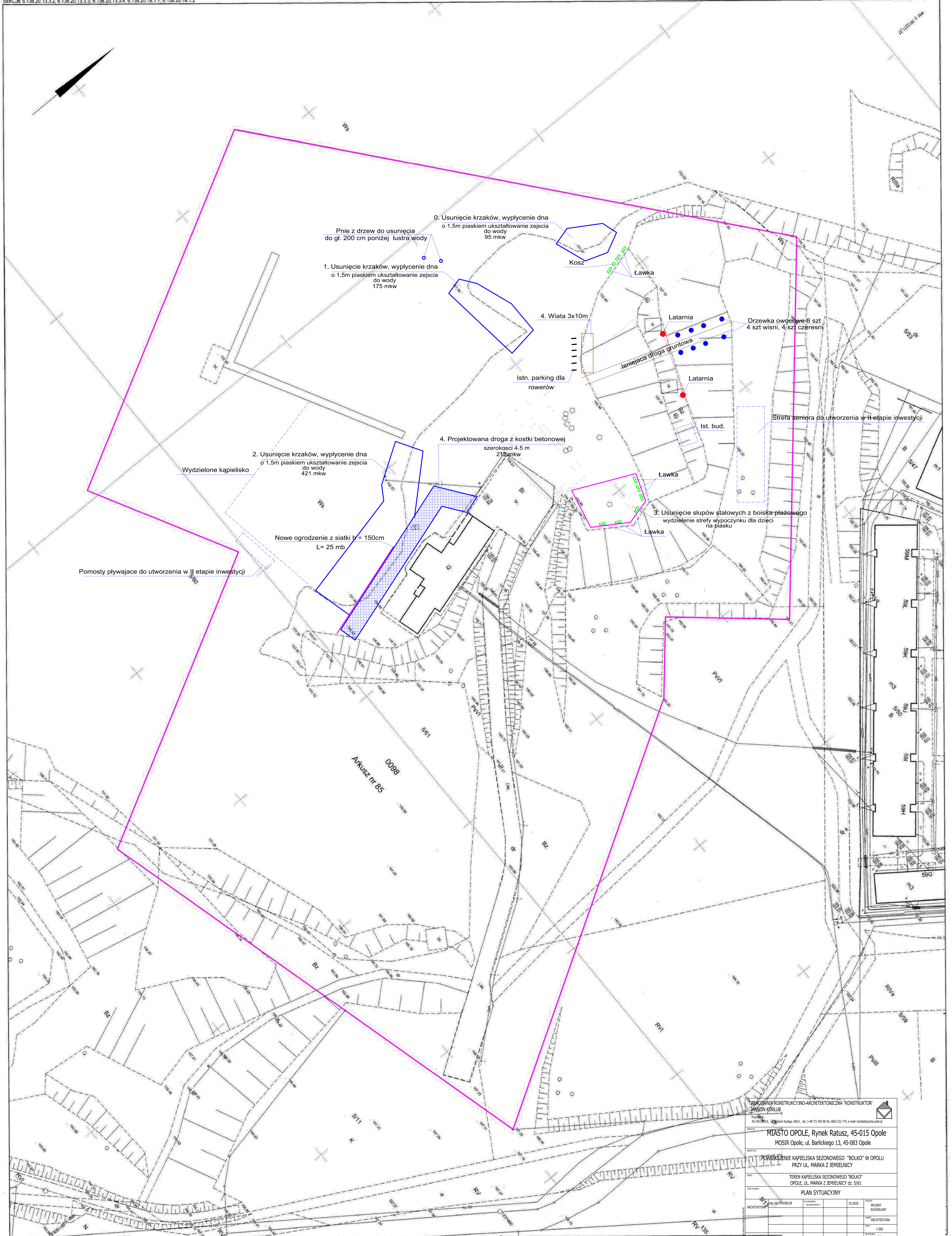
Kopia mapy zasadniczej  
Skala 1:500

Województwo: opolskie  
Powiat: miasto Opole  
Jednostka ewid.: miasto Opole  
Obręb ewid.: 0098 NOWA WIEŚ KRÓLEWSKA  
Działki ewid.: 5/61 am 85

PREZYDENT MIASTA OPOLA  
RYNEK-RATUSZ  
45-015 OPOLE

SEKCJE 6.138.20.13.3.2, 6.138.20.13.3.3, 6.138.20.13.3.4, 6.138.20.18.1.1, 6.138.20.18.1.2

wsp. x: 6492545.80



PRACOWNIA KONSTRUKCYJNO-ARCHYTEKTONICZNA "KONSTRUKTOR" MAREK KORBŁUB ul. Piłsudskiego 21A/1, tel. (+48 77) 455 98 41, 802 522 774, e-mail: korb@konstruktor.pl			
MIASTO OPOLE, Rynek Ratusz, 45-015 Opole MOSIR Opole, ul. Barlickiego 13, 45-083 Opole			
PROJEKTOWANIE KĄPIELISKA SEZONOWEGO "BOLKO" W OPOLE PRZY UL. MARKA Z JEMIELNICY			
TEREN KĄPIELISKA SEZONOWEGO "BOLKO" OPOLE, UL. MARKA Z JEMIELNICY dz. 5/61			
PLAN SYTUACYJNY			
PROJEKTOWAŁ	PROJEKTOWAŁ	03.2020	PROJEKT BUDOWLANY
ARCHYTEKTURA	ARCHYTEKTURA	1:500	WYKONANIE
A1			

wsp. x: 6492545.80  
Podlega ona zgodności niniejszej kopii z treścią materiału państwowego zasobu geodezyjnego i kartograficznego  
Organ prowadzący państwowy zasób geodezyjny i kartograficzny: Prezydent Miasta Opola  
Nazwa materiału zasobu: mapa zasadnicza  
Identyfikator ewidencyjny materiału zasobu: P.1661.2017.1  
data wyk. kopii: 20-03-2019

wykonął: mmusiał  
Numer wniosku: GIK.6842. 1.649.2019

imię, nazwisko i podpis z up. Prezydenta Miasta  
osoby reprezentującej organ: Marek Zajączkowski  
w imieniu Zarządu Miejskiego