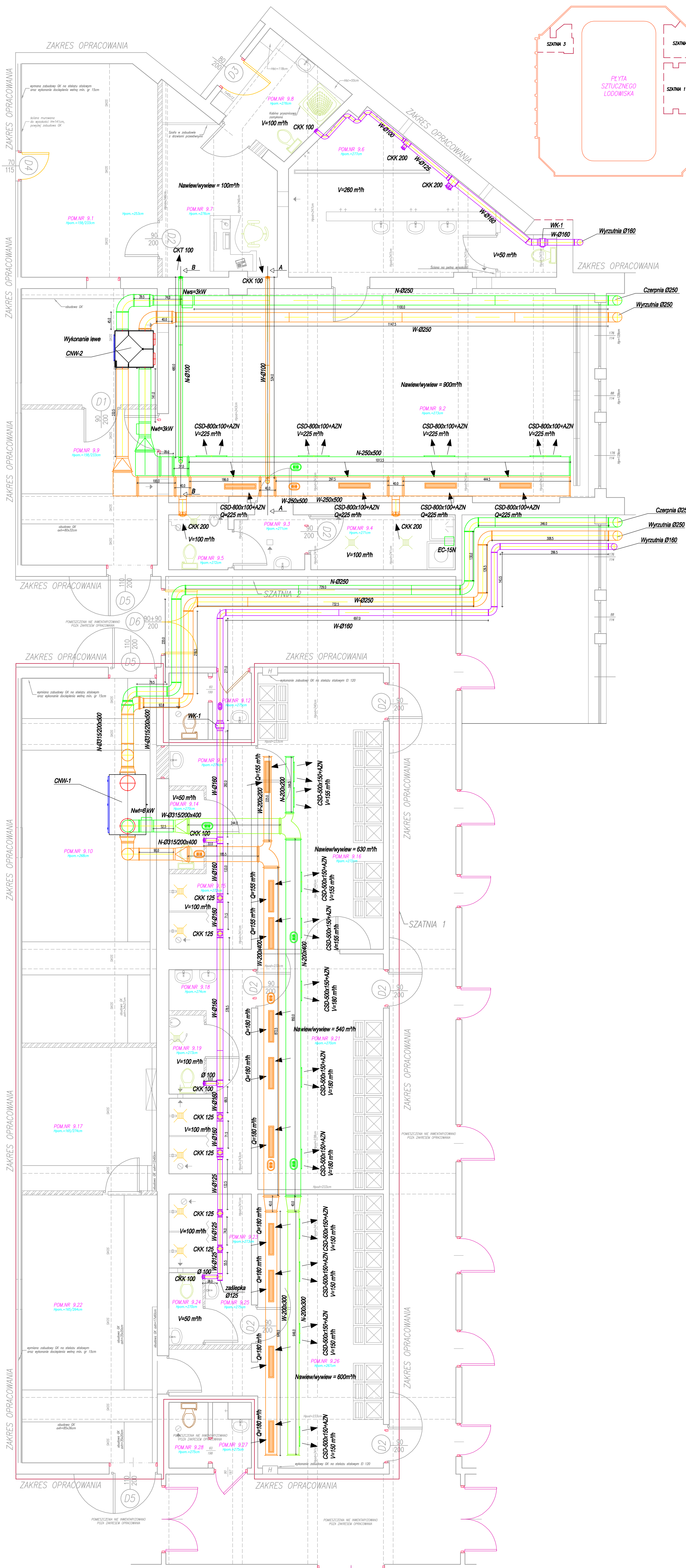


SZATNIA 1; SZATNIA 2 – RZUT

SKALA: 1:50

LOKALIZACJA SZATNI OBJĘTYCH OPRACOWANIEM



OZNACZENIA:

- CNW-1** Centrala wentylacyjna nawiewno - wywiewna z wymiennikiem krzyżowym typu Mistral P 1100 EC
- CNW-2** Centrala wentylacyjna nawiewno - wywiewna z wymiennikiem przeciwprądowym typu Mistral PRO 2000 EC
- Nwt** Elektryczna nagrzewnica wtórna
- Nws** Elektryczna nagrzewnica wstępna
- WK-1** Wentylator kanałowy Typ TD 500/160
Vmax = 582 m³/h
ΔP = 295 Pa
Pel.max = 0,05 kW
- EC-9N** Elektryczna nagrzewnica
- CKK** Anemostat wywiewny + kołnierz montażowy
- CKT** Anemostat nawiewny + kołnierz montażowy
- Proj. kratka nawiewna**
- Proj. kratka wywiewna 800x100+AZN**
- Instalacja nawiewna**
- Instalacja wywiewna**
- Instalacja wywiewna WC**

UWAGA:

Montaż czerpni minimum 2,5 m nad terenem.

UWAGA:

- WSZYSTKIE WYMIARY NALEŻY BEZWZGLĘDNIE SPRAWDZIĆ NA BUDOWIE W TRAKCIE REALIZACJI INWESTYCJI.
- NINIEJSZY RYSUNEK NALEŻY ROZPATRYWAĆ ŁĄCZNIE Z CAŁĄ DOKUMENTACJĄ PROJEKTOWĄ.

| ZESTAWIENIE POWIERZCHNI-SZATNIA 2 | | | |
|-----------------------------------|-------------------|--------------------------------|----------------|
| Lp. | nazwa | powierzchnia [m ²] | podłogi |
| 9.1 | Korytarz | 31,80 | Wykładana PCV |
| 9.2 | Szatnia hokeistów | 64,00 | Płytki gresowe |
| 9.3 | Przedsiónek | 2,70 | Płytki gresowe |
| 9.4 | Suszalnia | 5,60 | Płytki gresowe |
| 9.5 | WC | 2,30 | Płytki gresowe |
| 9.6 | Umывальnia | 19,82 | Płytki gresowe |
| 9.7 | Pok. Trenera | 12,30 | Wykładana PCV |
| 9.8 | Łazienka trenera | 6,76 | Płytki gresowe |
| 9.9 | Korytarz | 14,98 | Płytki gresowe |
| RAZEM: | | 160,06 | |

| ZESTAWIENIE POWIERZCHNI-SZATNIA 1 | | | |
|-----------------------------------|------------------------|--------------------------------|------------------------|
| Lp. | nazwa | powierzchnia [m ²] | podłogi |
| 9.10 | Pom. magazynowe | 34,65 | Wykładana PCV-sportowa |
| 9.11 | WC | 1,84 | Płytki gresowe |
| 9.12 | Przedsiónek | 1,82 | Płytki gresowe |
| 9.13 | Przedsiónek | 5,13 | Płytki gresowe |
| 9.14 | WC | 1,95 | Płytki gresowe |
| 9.15 | Natryski | 4,40 | Płytki gresowe |
| 9.16 | Szatnia łyżwiarska (D) | 24,54 | Płytki gresowe |
| 9.17 | Pom. magazynowe | 13,64 | Płytki gresowe |
| 9.18 | Przedsiónek | 5,05 | Płytki gresowe |
| 9.19 | WC | 1,95 | Płytki gresowe |
| 9.20 | Natryski | 4,4 | Płytki gresowe |
| 9.21 | Szatnia łyżwiarska (M) | 20,94 | Płytki gresowe |
| 9.22 | Pom. magazynowe | 25,63 | Wykładana PCV-sportowa |
| 9.23 | Natryski | 4,33 | Płytki gresowe |
| 9.24 | WC | 1,72 | Płytki gresowe |
| 9.25 | Przedsiónek | 2,45 | Płytki gresowe |
| 9.26 | Szatnia łyżwiarska (D) | 27,21 | Płytki gresowe |
| 9.27 | Przedsiónek | 1,80 | Płytki gresowe |
| 9.28 | WC | 1,82 | Płytki gresowe |
| RAZEM: | | 185,27 | |

BIURO PROJEKTÓW "INŻYNIERIA ŁADOWA"
Magdalena Ródek
tel. 885 599 251
45-555 Opole; ul. 1-go Maja 97/2
NIP: 784-214-18-47; REGON: 53217950

MIEJSKI OŚRODEK SPORTU I REKREACJI;
45-083 OPOLE, UL. BARLICKIEGO 13

WYKONANIE ROBÓT REMONTOWYCH I W POMIESZCZENIACH SZATNIOWYCH W RAMACH ZADANIA:
"REMONT I MODERNIZACJA SZTUCZNEGO LODOWISKA "TOROPOL" W OPOLE UL. BARLICKIEGO 13"

OPRACOWAŁ: mgr inż. Rafał Strzeliński

RZUT SZATNI NR 1 I NR 2 - instalacja wentylacji mechanicznej

| INSTALACJA | PROJEKTANT | DATA | STATUS | WYKONAWCA |
|--|------------------------|---------|--------|--------------------|
| SANITARNA | mgr inż. Jacek Sobczak | 11/2019 | KOPIS | PROJEKT WYKONAWCZY |
| | mgr inż. Jacek Sobczak | 06.2015 | KOPIS | |
| SANITARNIA | mgr inż. Jacek Sobczak | 06.2015 | KOPIS | SANITARNIA |
| | mgr inż. Jacek Sobczak | 06.2015 | KOPIS | |
| SANITARNIA | mgr inż. Jacek Sobczak | 06.2015 | KOPIS | SANITARNIA |
| | mgr inż. Jacek Sobczak | 06.2015 | KOPIS | |
| SKALA: | | 1:50 | | |
| WZGLĘDNE PRZEMIAWY AUTORSKIE ZAGRANICZNE | | | | |