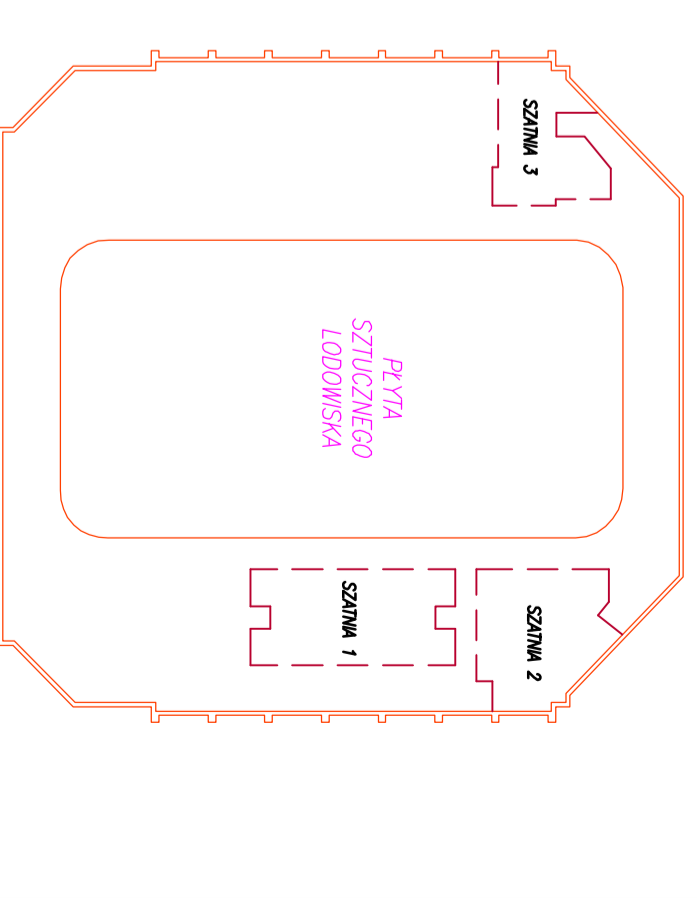


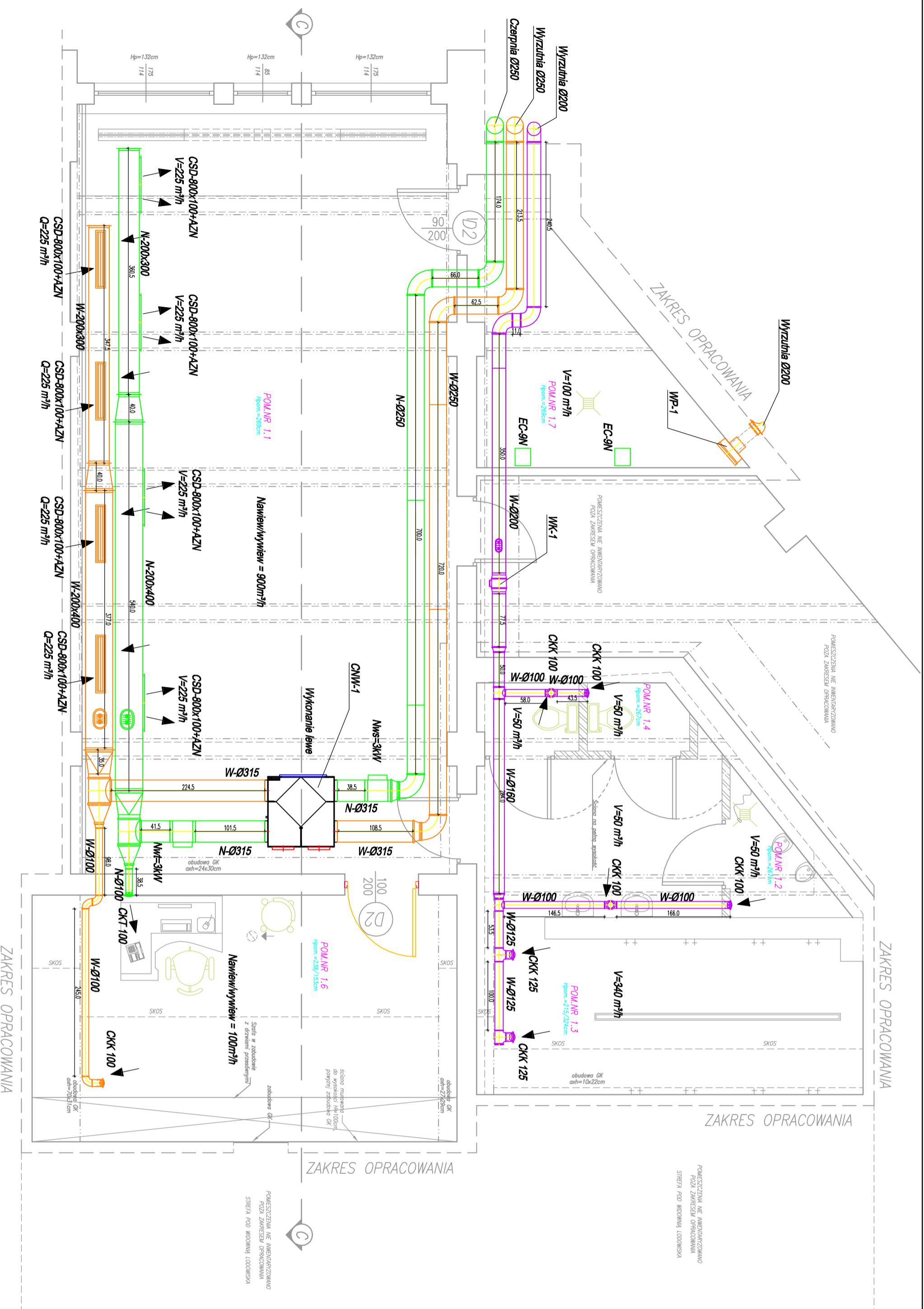
SZATNIA 3 – RZUT

SKALA: 1:50

LOKALIZACJA SZATNI OBIĘTYCH OPRACOWANIEM



UWAGA:
Montaż czepni minimum 2,5 m nad terenem.



OZNACZENIA:

- CNW-1** Centrala wentylacyjna nawiewno - wywiewna z wymiennikiem krzyżowym typu Mistral P 1100 EC
- WK-1** Wentylator kanalowy Typ TD 800/200
Vmax = 1100 m³/h
ΔP = 350 Pa
Pel,max = 0,12 kW
- EC-9N** Elektryczna nagrzewnica
- WP-1** Wentylator promieniowy Typ SWF 200
Vmax = 770 m³/h
ΔP = 450 Pa
Pel,max = 0,13 kW
- Nwł** Elektryczna nagrzewnica wtórna
- Nws** Elektryczna nagrzewnica wstępna

- CKK** Anemostat wywiewny + kornierz montażowy
- CKT** Anemostat nawiewny + kornierz montażowy
- Proj. kratka nawiewna**
- Proj. kratka wywiewna 800x100+AZN**
- Instalacja nawiewna**
- Instalacja wywiewna**
- Instalacja wywiewna WC**

UWAGA:
1. WSZYSTKIE WYMAGANIA NALEŻY BEZWZGLĘDNIENIE SPRAWDZIĆ NA BUDOWIE W TRAKCIE REALIZACJI INWESTYCJI.
2. NIWIERSZY RYSUNEK NALEŻY ROZPATRYWAĆ JAKO CZĘŚĆ DOKUMENTACJI PROJEKTOWA.

LP.	nazwa	pow. użytkowa [m ²]	podobie
1.1	Szatnia mieszalno-wywiewna	63,28	Podobie
1.2	Łazienka	2,03	Podobie
1.3	Nawiewnik	21,54	Podobie
1.4	WC	14,23	Podobie
1.5	WC	15,14	Podobie
1.6	WC	22,45	Podobie
1.7	Szatnia	10,00	Podobie
Razem:		148,67	

WSZELKIE PRAWA AUTORSKIE ZASTRZEŻONE.

BIURO PROJEKTÓW "INŻYNIERIA ŁĄDOWA" 45-365 Opole, ul. 1-go Maja 81/2 Magdalena Radziak NIP: 7642141417; REGON: 53217560		
MIEJSKI OŚRODEK SPORTU I REKREACJI: 45-083 OPOLE, UL. BARLICKIEGO 13		
ZADANIE: WYKONANIE ROBÓT REMONTOWYCH W PRZEDZIECIACH SZATNIOWYCH W RAMACH "REMONT I MODERNIZACJA SZTUCZNEGO LODOWISKA" TOROPOL W OROU UL. BARLICKIEGO.		
Budynek halowy Iwowska TOROPOL, ul. Barlickiego 13, Opole, dz. 20/4		
RZUT SZATNI NR. 3 - Instalacja wentylacji mechanicznej		
WYKONANO	DATA	STADIUM
12/01/09	06.2015	PROJEKT WYKONAWCZY
WYKONAWCA	DATA	WYKONAWCA
20/09/09	06.2015	SZATNIA
WYKONAWCA	DATA	SKALA
mgr inż. Rafał Schmidt	06.2015	1:50
WYKONAWCA	DATA	WYKONAWCA
KOPS	DATA	15-4