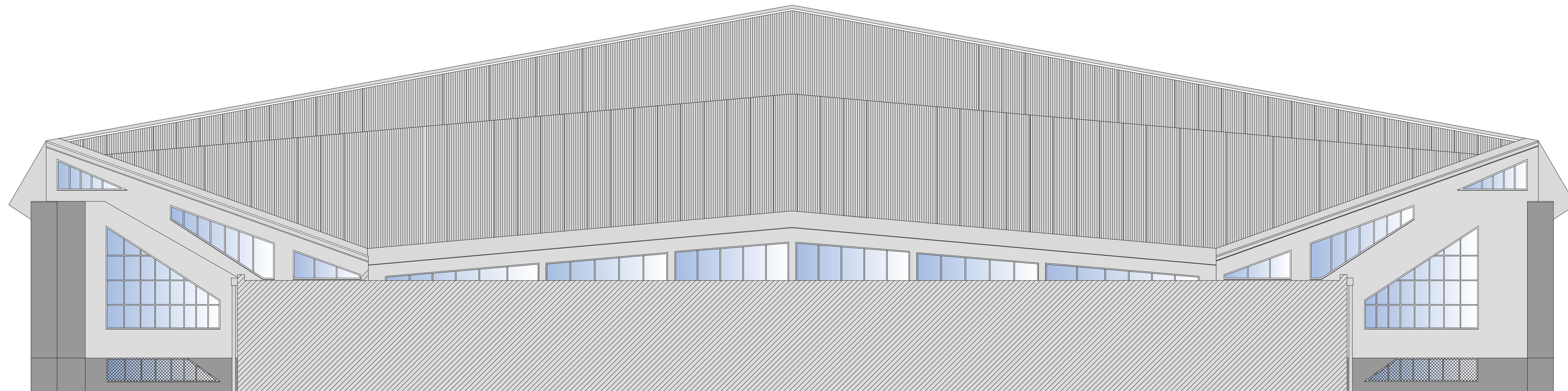


ELEWACJA POŁNOCNA - OD STRONY HOTELU



LEGENDA:



RAL 7031



RAL 7040

| | | | | | |
|--|-----------------------------|------------|-------|---------|--------------------|
| BIURO PROJEKTÓW "INŻYNIERIA ŁĄDOWA" Magdalena Radlak tel. 885 599 251 45-355 Opole; ul. 1-go Maja 97/2 NIP: 754-214-19-47; REGON: 532179560 | | | | | |
| Miejski Ośrodek Sportu i Rekreacji w Opolu ul. Barlickiego 13, 45-083 Opole | | | | | |
| TERMOMODERNIZACJA HALLI SZTUCZNEGO ŁODOWISKA TOROPÓL W OPOLU, W RAMACH ZADANIA: "REMONT I MODERNIZACJA SZTUCZNEGO ŁODOWISKA TOROPÓL W OPOLU UL. BARLICKIEGO". | | | | | |
| Budynek halowy lodowiska TOROPÓL, ul. Barlickiego 13, Opole; dz. 20/4 | | | | | |
| ELEWACJA POŁNOCNA-KOLORYSTYKA | | | | | |
| PROJEKTOWAŁ | arch. mgr inż. MAREK JACAK | 07/08/DOIA | POWIS | VI.2015 | STADIUM |
| PRZEKREŚLIŁ | arch. mgr inż. P. SKWARCZAK | 17/06/DOIA | POWIS | VI.2015 | PROJEKT WYKONAWCZY |
| | | | | | BRANŻA |
| | | | | | ARCHITECTURA |
| | | | | | SKALA |
| | | | | | 1:100 |
| | | | | | NR RYSUNKU |
| | | | | | A-9 |