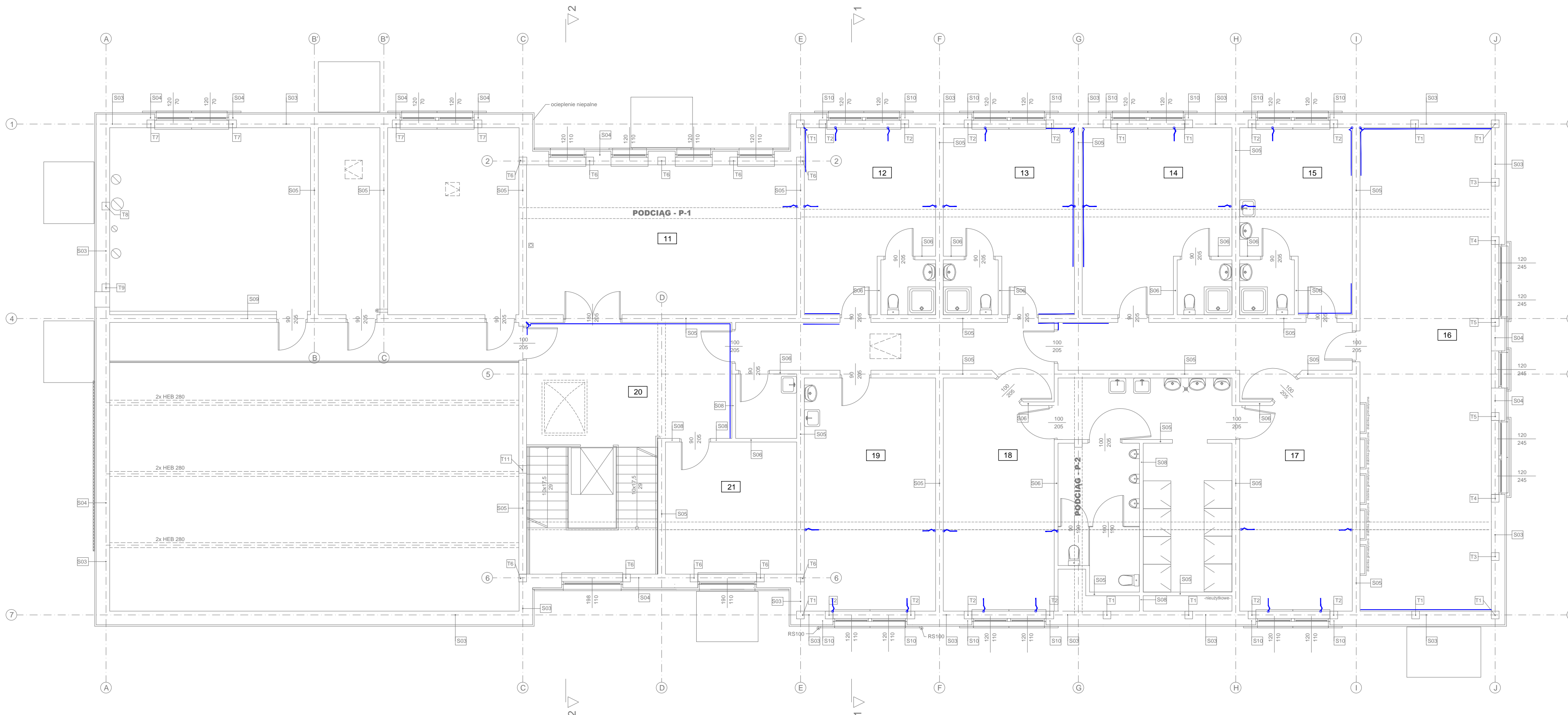


RZUT I PIĘTRA – LOKALIZACJA RYS POZIOMYCH I PIONOWYCH




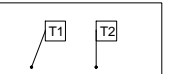
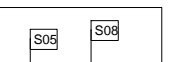
SKALA: 1:100



S03 - ściana zewnętrzna
tylnik akrylowy w technologii lekkiej mokrej 0,4 cm
siatka poddyńkowa
styropian
puszki Porotherm 44P+W
tylnik wewn. gipsowy/ cem.-wap. w pom. mokrych do wys. 2,0m
w pom. mokrych - pł. ceram. do wys. 2,0m
S04 - ściana zewnętrzna
tylnik akrylowy w technologii lekkiej mokrej 0,4 cm
siatka poddyńkowa
styropian
puszki Porotherm 44P+W
tylnik wewn. gipsowy/ cem.-wap. w pom. mokrych do wys. 2,0m
w pom. mokrych - pł. ceram. do wys. 2,0m
S05
w pom. mokrych - pł. ceram. do wys. 2,0m
tylnik wewn. gipsowy/ cem.-wap. w pom. mokrych do wys. 2,0m
puszki Porotherm 25 P+W 25 cm
tylnik wewn. gipsowy/ cem.-wap. w pom. mokrych do wys. 2,0m
w pom. mokrych - pł. ceram. do wys. 2,0m
S06 - ściana działowa
w pom. mokrych - pł. ceram. do wys. 2,0m
tylnik wewn. gipsowy/ cem.-wap. w pom. mokrych do wys. 2,0m
cegła ceramiczna dziurawka
tylnik wewn. gipsowy/ cem.-wap. w pom. mokrych do wys. 2,0m
w pom. mokrych - pł. ceram. do wys. 2,0m

S07 - ściana działowa
w pom. mokrych - pł. ceram. do wys. 2,0m
tylnik wewn. gipsowy/ cem.-wap. w pom. mokrych do wys. 2,0m
cegła ceramiczna dziurawka
tylnik wewn. gipsowy/ cem.-wap. w pom. mokrych do wys. 2,0m
w pom. mokrych - pł. ceram. do wys. 2,0m
S08 - ściana działowa
tylnik gipsowy 1,5 cm
cegła silikat 12,0 cm
tylnik gipsowy 1,5 cm
S09 - ściana nośna / akustyczna
plyty g-k 1,25 cm
konstrukcja szkieletowa z profili stalowych gr. 100 mm
wyp. wełną min. Rockwool Rockton 100mm lub równoważne 10 cm
puszki Porotherm 25 P+W 25 cm
tylnik gipsowy 1,5 cm
S10 - ściana zewnętrzna lukarn
tylnik akrylowy w technologii lekkiej mokrej 0,4 cm
siatka poddyńkowa
styropian
puszki Porotherm 44P+W
plyty g-k na placzkach z kleju gipsowego /
/tylnik cem.-wap. w pom. mokrych do wys. 2,0m
w pom. mokrych - pł. ceram. do wys. 2,0m

LEGENDA:

-  ELEMENTY ISTNIEJĄCE
-  RYSA PIONOWA
-  RYSA POZIOMA
-  ISTNIEJĄCE TRZPIENIE ŻELBETOWE
-  ISTNIEJĄCE ŚCIANY - OZNACZENIA

UWAGA:

- WSZYSTKIE WYMIARY NALEŻY BEZWZGLĘDNIE SPRAWDZIĆ NA BUDOWIE W TRAKCIE REALIZACJI INWESTYCJI.
- NINIEJSZY RYSUNEK NALEŻY ROZPATRYWAĆ ŁĄCZNIE Z CAŁĄ DOKUMENTACJĄ PROJEKTOWĄ.
- OPIS WARSTW PRZEGRÓD POZIOMYCH I PIONOWYCH WG. DOKUMENTACJI ARCHIWALNEJ POWYKONAWCZEJ.

BIURO PROJEKTÓW "INŻYNIERIA ŁĄDOWA" Magdalena Radlak tel. 885 599 251 45-365 Opole; ul. 1-go Maja 97/2 NIP: 754-214-19-47; REGON: 532179560					
INWESTOR: MIASTO - OPOLE - MIEJSKI OŚRODEK SPORTU I REKREACJI; 45-083 OPOLE, UL. BARLICKIEGO 13					
INWESTYCJA: WYKONANIE ROBÓT REMONTOWYCH W BUDYNKU ADMINISTRACYJNYM NA TERENIE OBIEKTU CENTRUM SPORTU W OPOLE PRZY UL. WANDY RUTKIEWICZ					
OBJEKT: BUDYNEK TRENINGOWY-CENTRUM SPORTU OPOLE, UL. WANDY RUTKIEWICZ 10; Dz. Nr 24/17, km. 61 obręb: Półwieś					
TREŚĆ WYSZK: RZUT I PIĘTRA - LOKALIZACJA RYS POZIOMYCH I PIONOWYCH.					
KONSTRUKCJA	PROJEKTOWAŁ:	INŻYNIER:	POPS:	DATA:	STADIUM:
	inż. Magdalena Radlak	OPL/0837/PWOK/12		05.2015	PROJEKT WYKONAWCZY
	SPRAWDZIŁ:	INŻYNIER:	POPS:	DATA:	BRANŻA:
	mgr inż. Marcin Korlub	OPL/0832/PWOK/12		05.2015	ARCHITEKTURA
					SKALA:
					1:100
					NR WYSZK:
				05.2015	A - 1

WSZELKIE PRAWA AUTORSKIE ZASTRZEŻONE.