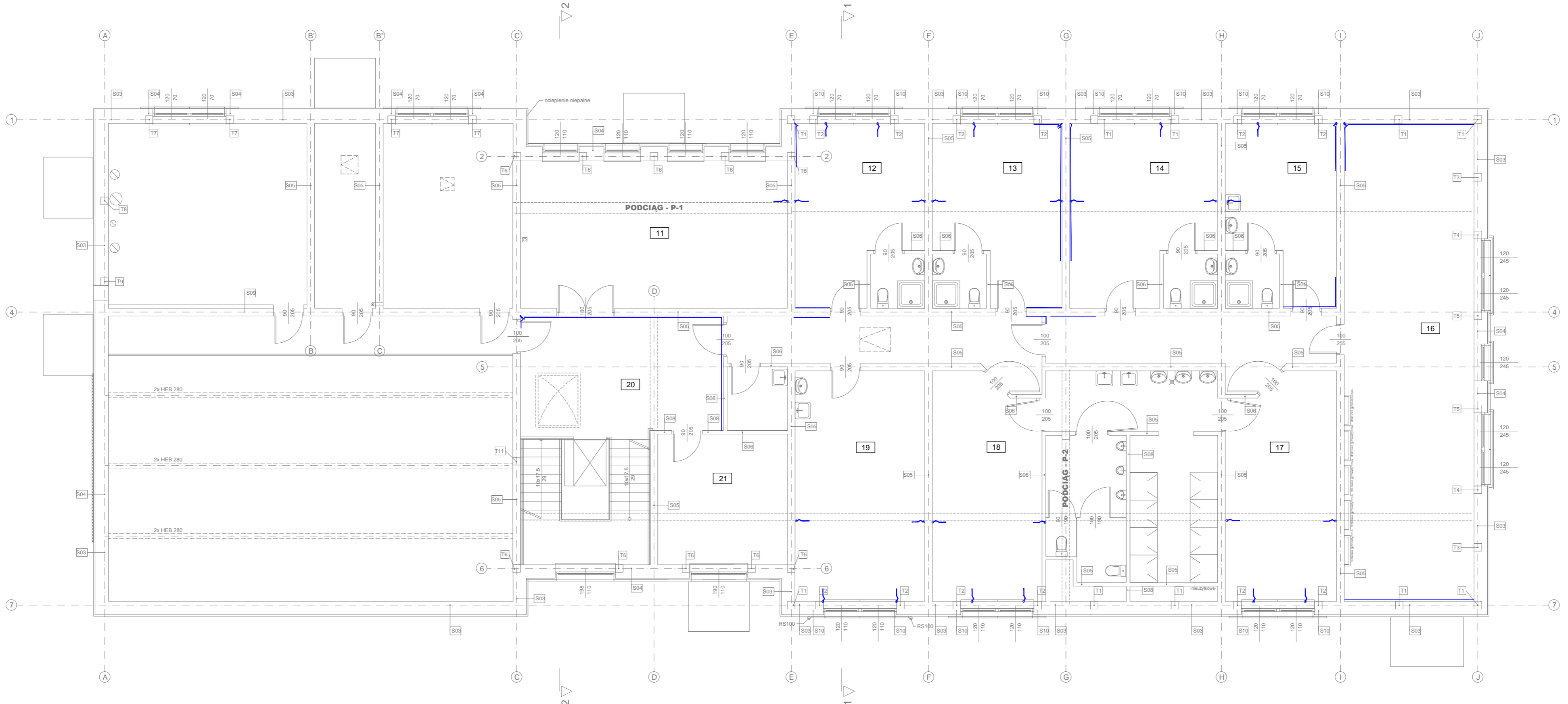


# RZUT I PIĘTRA – LOKALIZACJA RYS POZIOMYCH I PIONOWYCH

SKALA: 1:100



<b>S03 - ściana zewnętrzna</b>
tylnik akrylowy w technologii lekkiej mokrej 0,4 cm
siatka poddyńkowa
styropian
puszki Porotherm 44P+W
tylnik wewn. gipsowy/ cem.-wap. w pom. mokrych do wys. 2,0m
w pom. mokrych - pł. ceram. do wys. 2,0m
<b>S04 - ściana zewnętrzna</b>
tylnik akrylowy w technologii lekkiej mokrej 0,4 cm
siatka poddyńkowa
styropian
puszki Porotherm 44P+W
tylnik wewn. gipsowy/ cem.-wap. w pom. mokrych do wys. 2,0m
w pom. mokrych - pł. ceram. do wys. 2,0m
<b>S05</b>
w pom. mokrych - pł. ceram. do wys. 2,0m
tylnik wewn. gipsowy/ cem.-wap. w pom. mokrych do wys. 2,0m
puszki Porotherm 25 P+W 25 cm
tylnik wewn. gipsowy/ cem.-wap. w pom. mokrych do wys. 2,0m
w pom. mokrych - pł. ceram. do wys. 2,0m
<b>S06 - ściana działowa</b>
w pom. mokrych - pł. ceram. do wys. 2,0m
tylnik wewn. gipsowy/ cem.-wap. w pom. mokrych do wys. 2,0m
cegła ceramiczna dziurawka
tylnik wewn. gipsowy/ cem.-wap. w pom. mokrych do wys. 2,0m
w pom. mokrych - pł. ceram. do wys. 2,0m

<b>S07 - ściana działowa</b>
w pom. mokrych - pł. ceram. do wys. 2,0m
tylnik wewn. gipsowy/ cem.-wap. w pom. mokrych do wys. 2,0m
cegła ceramiczna dziurawka
tylnik wewn. gipsowy/ cem.-wap. w pom. mokrych do wys. 2,0m
w pom. mokrych - pł. ceram. do wys. 2,0m
<b>S08 - ściana działowa</b>
tylnik gipsowy 1,5 cm
cegła silikat 12,0 cm
tylnik gipsowy 1,5 cm
<b>S09 - ściana nośna / akustyczna</b>
plyty g-k 1,25 cm
konstrukcja szkieletowa z profili stalowych gr. 100 mm
wyp. wełną min. Rockwool Rockton 100mm lub równoważne 10 cm
puszki Porotherm 25 P+W 25 cm
tylnik gipsowy 1,5 cm
<b>S10 - ściana zewnętrzna lukarn</b>
tylnik akrylowy w technologii lekkiej mokrej 0,4 cm
siatka poddyńkowa
styropian
puszki Porotherm 44P+W
plyty g-k na placzkach z kleju gipsowego /
/tylnik cem.-wap. w pom. mokrych do wys. 2,0m
w pom. mokrych - pł. ceram. do wys. 2,0m

## LEGENDA:

- ELEMENTY ISTNIEJĄCE
- RYSA PIONOWA
- RYSA POZIOMA
- ISTNIEJĄCE TRZPIENIE ŻELBETOWE
- ISTNIEJĄCE ŚCIANY - OZNACZENIA

## UWAGA:

- WSZYSTKIE WYMIARY NALEŻY BEZWZGLĘDNIENIE SPRAWDZIĆ NA BUDOWIE W TRAKCIE REALIZACJI INWESTYCJI.
- NINIEJSZY RYSUNEK NALEŻY ROZPATRYWAĆ ŁĄCZNIE Z CAŁĄ DOKUMENTACJĄ PROJEKTOWĄ.
- OPIS WARSTW PRZEGRÓD POZIOMYCH I PIONOWYCH WG. DOKUMENTACJI ARCHIWALNEJ POWYKONAWCZEJ.

<b>BIURO PROJEKTÓW "INŻYNIERIA ŁĄDOWA"</b>					
Magdalena Radlak					
tel. 885 599 251					
45-365 Opole; ul. 1-go Maja 97/2					
NIP: 754-214-19-47; REGON: 532179560					
INWESTOR	MIEJSKI OŚRODEK SPORTU I REKREACJI; 45-083 OPOLE, UL. BARLICKIEGO 13				
INWESTYCJA	WYKONANIE ROBÓT REMONTOWYCH W BUDYNKU ADMINISTRACYJNYM NA TERENIE OBIEKTU CENTRUM SPORTU W OPOLE PRZY UL. WANDY RUTKIEWICZ				
OPRACZKA	BUDYNEK TRENINGOWY-CENTRUM SPORTU OPOLE, UL. WANDY RUTKIEWICZ 10; Dz. Nr 24/56, km. 61 obręb: Półwieś				
TYTUŁ RYSUNKU	RZUT I PIĘTRA - LOKALIZACJA RYS POZIOMYCH I PIONOWYCH.				
KONSTRUKCJA	PROJEKTOWAŁ: Inż. Magdalena Radlak	NR UPRZĄDZENIA: OPL/0837/PW/OK/12	PODPIS:	DATA: 05.2015	STADIUM: PROJEKT WYKONAWCZY
	SPRAWDZIŁ: mgr inż. Marcin Korlub	NR UPRZĄDZENIA: OPL/0832/PW/OK/12	PODPIS:	DATA: 05.2015	BRANŻA: ARCHITEKTURA
	OPRACOWAŁ: mgr inż. Szymon Radlak	NR UPRZĄDZENIA:	PODPIS:	DATA: 05.2015	SKALA: 1:100
					NR WYSZKADA: A-1

WSZELKIE PRAWA AUTORSKIE ZASTRZEŻONE.