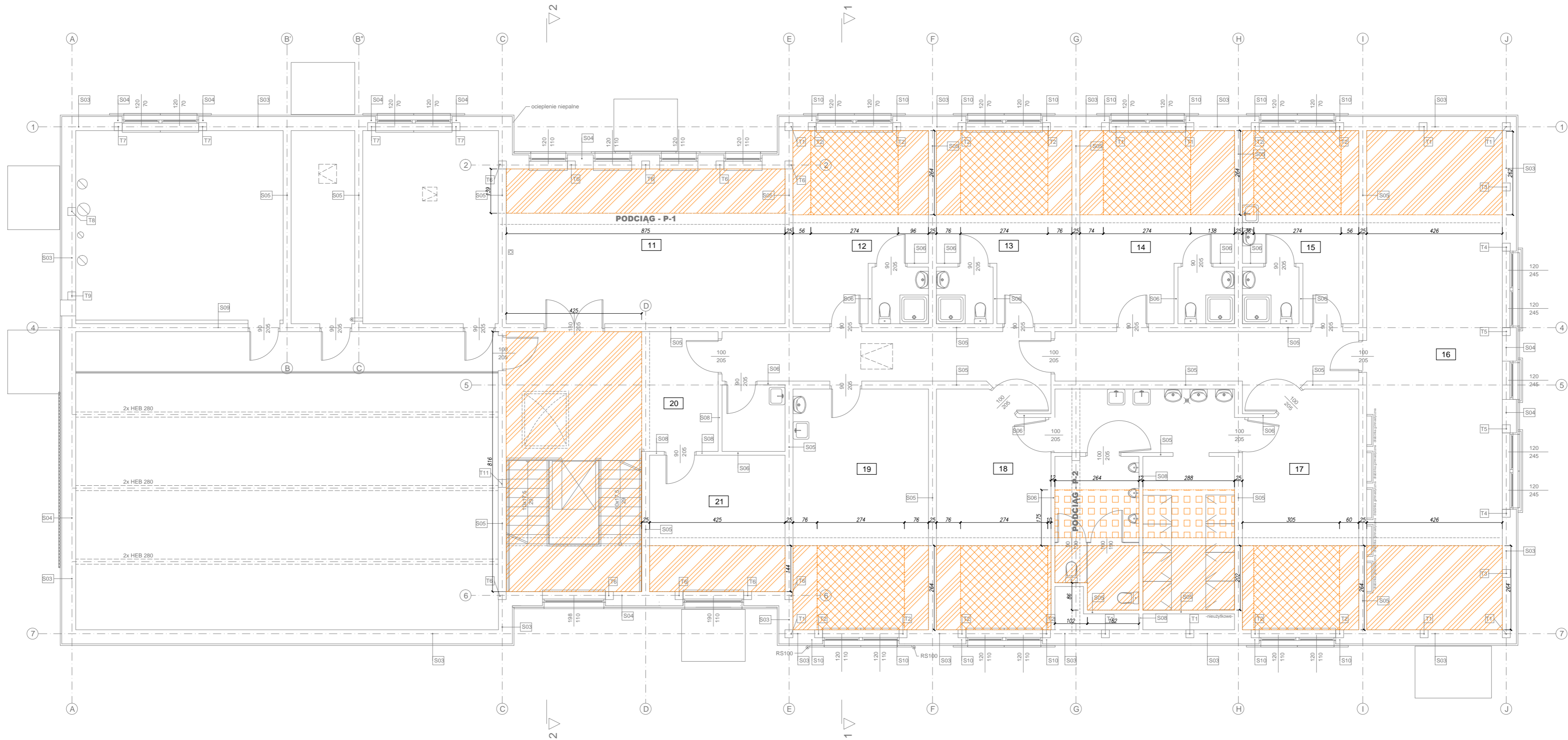


RZUT I PIĘTRA – SUCHA ZABUDOWA

SKALA: 1:100



| |
|---|
| S03 - ściana zewnętrzna |
| tylnik akrylowy w technologii lekkiej mokrej 0,4 cm |
| siatka poddyńkowa |
| styropian |
| puszki Porotherm 44P+W |
| tylnik wewn. gipsowy/ cem.-wap. w pom. mokrych do wys. 2,0m |
| w pom. mokrych - pł. ceram. do wys. 2,0m |

| |
|---|
| S04 - ściana zewnętrzna |
| tylnik akrylowy w technologii lekkiej mokrej 0,4 cm |
| siatka poddyńkowa |
| styropian |
| puszki Porotherm 44P+W |
| tylnik wewn. gipsowy/ cem.-wap. w pom. mokrych do wys. 2,0m |
| w pom. mokrych - pł. ceram. do wys. 2,0m |

| |
|---|
| S05 |
| w pom. mokrych - pł. ceram. do wys. 2,0m |
| tylnik wewn. gipsowy/ cem.-wap. w pom. mokrych do wys. 2,0m |
| puszki Porotherm 25 P+W 25 cm |
| tylnik wewn. gipsowy/ cem.-wap. w pom. mokrych do wys. 2,0m |
| w pom. mokrych - pł. ceram. do wys. 2,0m |

| |
|---|
| S06 - ściana działowa |
| w pom. mokrych - pł. ceram. do wys. 2,0m |
| tylnik wewn. gipsowy/ cem.-wap. w pom. mokrych do wys. 2,0m |
| cegła ceramiczna dziurawka |
| tylnik wewn. gipsowy/ cem.-wap. w pom. mokrych do wys. 2,0m |
| w pom. mokrych - pł. ceram. do wys. 2,0m |

| |
|---|
| S07 - ściana działowa |
| w pom. mokrych - pł. ceram. do wys. 2,0m |
| tylnik wewn. gipsowy/ cem.-wap. w pom. mokrych do wys. 2,0m |
| cegła ceramiczna dziurawka |
| tylnik wewn. gipsowy/ cem.-wap. w pom. mokrych do wys. 2,0m |
| w pom. mokrych - pł. ceram. do wys. 2,0m |

| |
|-----------------------|
| S08 - ściana działowa |
| tylnik gipsowy 1,5 cm |
| cegła silikat 12,0 cm |
| tylnik gipsowy 1,5 cm |

| |
|---|
| S09 - ściana nośna / akustyczna |
| plyty g-k 1,25 cm |
| konstrukcja szkieletowa z profili stalowych gr. 100 mm |
| wyp. wełna min. Rockwool Rockton 100mm lub równoważne 10 cm |
| puszki Porotherm 25 P+W 25 cm |
| tylnik gipsowy 1,5 cm |

| |
|---|
| S10 - ściana zewnętrzna lukarn |
| tylnik akrylowy w technologii lekkiej mokrej 0,4 cm |
| siatka poddyńkowa |
| styropian |
| puszki Porotherm 44P+W |
| plyty g-k na plackach z kleju gipsowego / |
| /tylnik cem.-wap. w pom. mokrych do wys. 2,0m |
| w pom. mokrych - pł. ceram. do wys. 2,0m |

UWAGA:

Podczas prowadzenia prac remontowych lekkie obudowy wykonane z płyt kartonowo-gipsowych podciągów, wienców, płatwi i krokwii należy zdemontować i ocenić stan zakrytych elementów konstrukcyjnych budynku oraz podkonstrukcji suchej zabudowy. Należy zidentyfikować w jakim systemie została wykonana sucha zabudowa i ocenić jej zgodność z aprobatą techniczną producenta. W razie niezgodności należy uzupełnić brakujące elementy systemu lub wymienić elementy niezgodne z aprobatą na nowe zgodne z systemem. Zdemontowane obudowy należy odtworzyć. Należy również przeprowadzić prace naprawcze podnoszące estetykę przy obudowach kanałów wentylacyjnych i belek stalowych poprzez wykonanie oczyszczenia styku płyt i ponownego ich szpachlowania przy użyciu elastycznych taśm, zapraw, systemowych profili wykończeniowych i dylatacyjnych.

LEGENDA:

- ELEMENTY ISTNIEJĄCE
- ELEMENTY REMONTOWANE (do demontażu i odtworzenia)
- ISTNIEJĄCE TRZPIENIE ŻELBETOWE
- ISTNIEJĄCE ŚCIANY - OZNACZENIA
- OBUDOWA GK - KĄT NACHYLENIA DO PŁASZCZYZNY STROPU 13°
- OBUDOWA GK - KĄT NACHYLENIA DO PŁASZCZYZNY STROPU 30°
- OBUDOWA GK - KĄT NACHYLENIA DO PŁASZCZYZNY STROPU 0°

UWAGA:

- WSZYSTKIE WYMIARY NALEŻY BEZWZGLĘDNIE SPRAWDZIĆ NA BUDOWIE W TRAKCIE REALIZACJI INWESTYCJI.
- NINIEJSZY RYSUNEK NALEŻY ROZPATRYWAĆ ŁĄCZNIE Z CAŁĄ DOKUMENTACJĄ PROJEKTOWĄ.
- OPIS WARSTW PRZEGRÓD POZIOMYCH I PIONOWYCH WG. DOKUMENTACJI ARCHIWALNEJ POWYKONAWCZEJ.

| | | | | | |
|--|--|---------------------------------------|----------|------------------|--------------------------------|
| BIURO PROJEKTÓW "INŻYNIERIA ŁĄDOWA" Magdalena Radlak tel. 885 599 251 45-365 Opole; ul. 1-go Maja 97/2 NIP: 754-214-19-47; REGON: 532179560 | | | | | |
| INWESTOR | MIEJSKI OŚRODEK SPORTU I REKREACJI; 45-083 OPOLE, UL. BARLICKIEGO 13 | | | | |
| INWESTYCJA | WYKONANIE ROBÓT REMONTOWYCH W BUDYNKU ADMINISTRACYJNYM NA TERENIE OBIEKTU CENTRUM SPORTU W OPOLE PRZY UL. WANDY RUTKIEWICZ | | | | |
| OPRACZKA | BUDYNEK TRENINGOWY-CENTRUM SPORTU OPOLE, UL. WANDY RUTKIEWICZ 10; Dz. Nr 24/56, km. 61 obręb: Półwieś | | | | |
| TRENIOWISZA | RZUT I PIĘTRA - SUCHA ZABUDOWA | | | | |
| KONSTRUKCJA | PROJEKTOWAŁ: Inż. Magdalena Radlak | NR UPRAMOWIENIA: OPL/0837/PW/OK/12 | PODOPIS: | DATA: 05.2015 | STADIUM: PROJEKT WYKONAWCZY |
| | SPRAWDZIŁ: mgr inż. Marcin Korlub | NR UPRAMOWIENIA: OPL/0832/PW/OK/12 | PODOPIS: | DATA: 05.2015 | BRANŻA: ARCHITECTURA |
| | OPRACOWAŁ: mgr inż. Szymon Radlak | NR UPRAMOWIENIA: | PODOPIS: | DATA: 05.2015 | SKALA: 1:100 |
| | | | | | NR WYSIADKI: A-2 |

WSZELKIE PRAWA AUTORSKIE ZASTRZEŻONE.