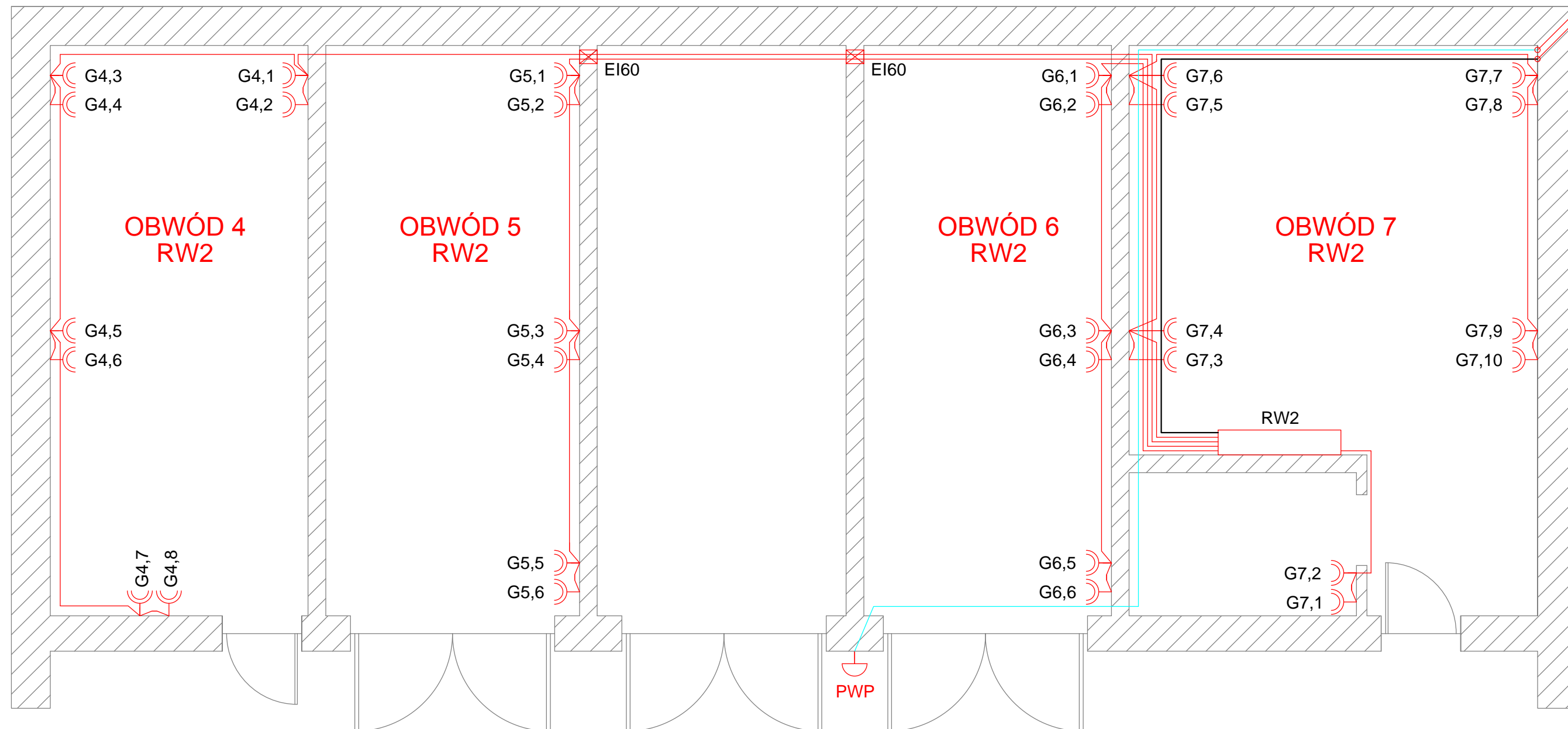


DO ROZDZIELNICY RW1



- G4,5
- G4,6
- PWP
- PRZEWÓD HDGS 2x2,5
- KABEL YKY 3x2,5 PLUS RURKA RL22
- WLZ RW1 - RW2 YKY 5x6 PLUS RURKA RL28
- PRZEJŚCIE OGNIOWE EI60
- RW2 - ROZDZIELNICA WARSZTAT DÓŁ

OCHRONA PRZECIPOPRAŻENIOWA SZYBKE WYŁĄCZENIE NAPIĘCIA

		BIURO PROJEKTOWE AKL ELEKTRO Sp. z o.o. 45-129 Opole, ul. Kępska 2/ tel. 537 333 704	
		Data: 09.2016	Nr rysunku: EW9
Inwestor: Miejski Ośrodek Sportu i Rekreacji 45-083 Opole ul. Barlickiego 13			
Branża: ELEKTRYCZNA			
Temat: STADION ŻUŻLOWY W OPOLU - INSTALACJA ELEKTRYCZNA			
Nazwa rysunku: INSTALACJA GNIAZD WTYCZKOWYCH WARSZTAT PARTER			
Projektant: mgr inż. Leszek Tarnogrodzki		nr uprawnień: OPL/0310/PWOE/07	
Sprawdzający: mgr inż. Karol Wujec		OPL/0737/POOE/11	