

Adres do korespondencji:
TAURON Obsługa Klienta sp. z o.o.
ul. Lwowska 23
40-389 Katowice

info@tauron-dystrybucja.pl
Infolinia: +48 32 606 0 616

1009002115



Opole, dnia 26-10-2016
Nasz znak: TD/SOPP/2016-10-26/0000317
Nr wniosku: 067875/2016/O03R02
Data wpłynięcia wniosku: 07.10.2016 r.

Miejski Ośrodek Sportu i Rekreacji w Opolu
ul. Norberta Barlickiego 13
45-083 OPOLE

Dotyczy: przyłączenia do sieci elektroenergetycznej

W odpowiedzi na wniosek z dnia 07.10.2016 r. w załączeniu przesyłamy warunki przyłączenia wraz z dwoma egzemplarzami projektu umowy o przyłączenie obiektu:

określenie obiektu: Stadion żużlowy - zwiększenie mocy,
moc przyłączeniowa: 40,0 kW,

lokalizacja obiektu: 45-593 Opole ul. Wschodnia 2, dz. nr 13/14, 13/34, gmina Opole.

Po sprawdzeniu poprawności danych zamieszczonych w umowie prosimy o podpisanie obu przesłanych egzemplarzy i osobiste dostarczenie do najbliższego Punktu Obsługi Klienta lub odesłanie na adres korespondencyjny.

Zamieszczona w projekcie umowy propozycja zapisów zachowuje ważność przez 60 dni kalendarzowych od daty wysłania niniejszego pisma. W przypadku zwrotnego dostarczenia umowy po tym okresie zastrzegamy sobie prawo zmiany jej treści – konieczne będzie wówczas ponowne wystąpienie z wnioskiem o zawarcie/zmianę umowy o przyłączenie do sieci dystrybucyjnej TAURON Dystrybucja S.A.

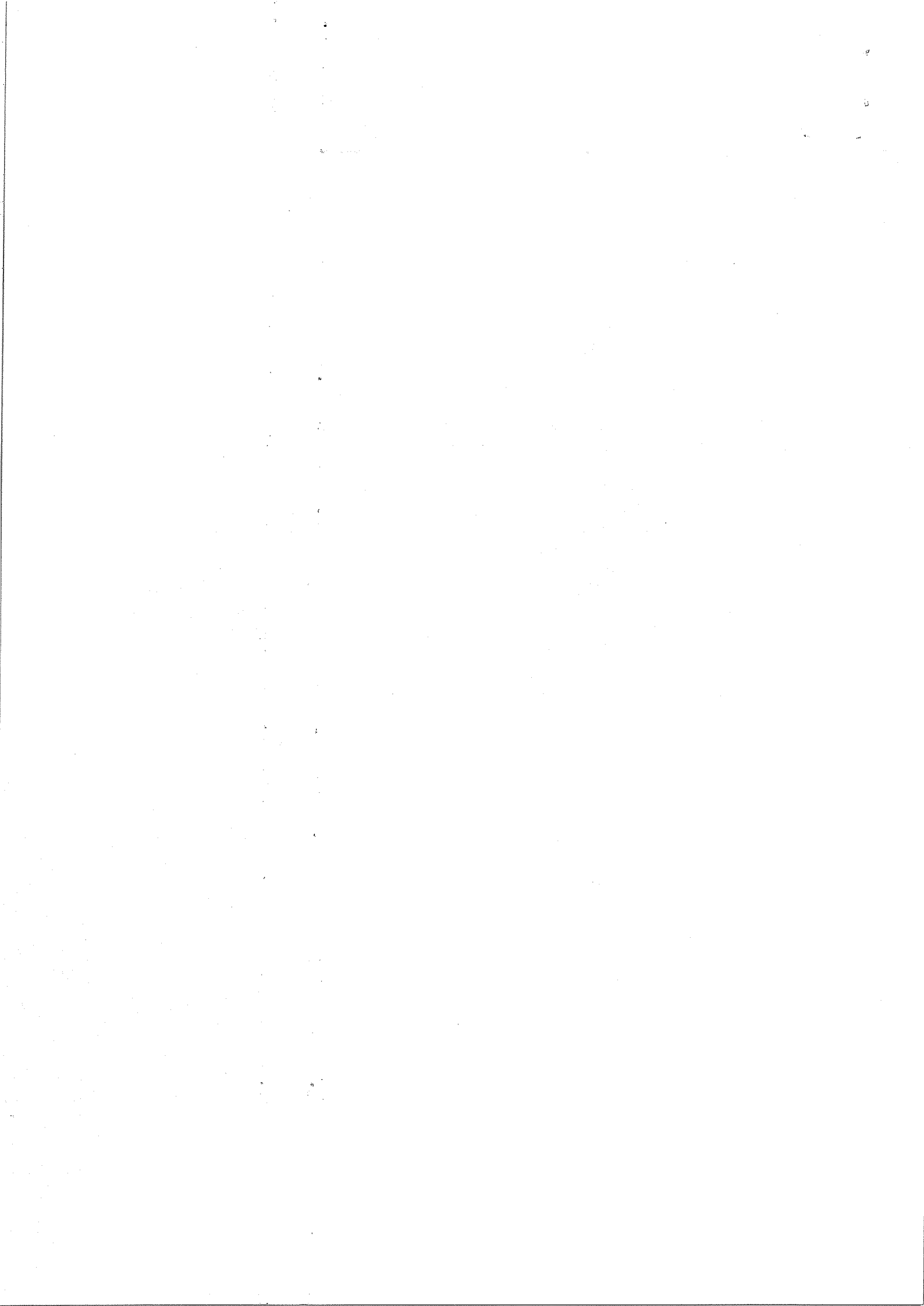
Z poważaniem

Załączniki:
1 x warunki przyłączenia
2 x projekt umowy o przyłączenie

K/o:
1 x OMP1
JM

Pełnomocnik
TAURON Dystrybucja S.A.
U
Urszula Pałkowska

28.10.2016
L. Lech / *U*
Miejski Ośrodek Sportu i Rekreacji
w Opolu
Wpłynęło dn. 28.10.2016
L. dz. 32.761/2016
C. rzymują.....
Podpis.....



Adres do korespondencji:
TAURON Obsługa Klienta sp. z o.o.
ul. Lwowska 23
40-389 Katowice

info@tauron-dystrybucja.pl
Infolinia: +48 32 606 0 616



Opole, dn. 2016-10-18

Nr warunków: WP/067875/2016/O03R02
Barcode: 1007599073
TD/OOP/OMP/2016-10-07/0004427



Miejski Ośrodek Sportu i
Rekreacji w Opolu
ul. Norberta Barlickiego
13
45-083 OPOLE

WARUNKI PRZYŁĄCZENIA

Wnioskodawca:

Miejski Ośrodek Sportu i Rekreacji w Opolu
ul. Norberta Barlickiego 13
45-083 OPOLE

Obiekt:

Stadion żużlowy - zwiększenie mocy

Adres przyłączanego obiektu:

ul. Wschodnia 2
45-593 Opole
numery działek: 13/14, 13/34

Niniejszym potwierdzamy złożenie wniosku o określenie warunków przyłączenia w dniu: 2016-10-07. Odpowiadając na wniosek z dnia 2016-10-07, informujemy, że zapewniamy przyłączenie do sieci TAURON Dystrybucja SA i dostawę energii elektrycznej o mocy przyłączeniowej:

Przyłącze 1: **40,0 kW** (wzrost z 9,0 kW) dla zasilania podstawowego, w **V** grupie przyłączeniowej, na poniższych warunkach.

IA. Wymagania techniczne - przyłącze 1

1. Miejsce przyłączenia: rozdzielnica nN w stacji transformatorowej Bolko 2 – S-386
2. a) Miejsce dostarczania energii elektrycznej:
zaciski odejściowe zabezpieczenia przeciążeniowego lub listwy zaciskowej za układem pomiarowym w zestawie złączowo - pomiarowym ..
b) Miejsce rozgraniczenia własności urządzeń elektroenergetycznych. j.w.
3. Przyłączenie obiektu do sieci wymaga:
Zakres prac związany z przyłączaniem obiektu do sieci do wykonania przez Tauron Dystrybucja:
 - a) w zakresie przyłącza:
 - ✓ przy stadionie ustawić wolnostojące złącze kablowo-pomiarowe ZK2+P (wartość uziemienia nie większa niż 30Ω),
 - ✓ od stacji transformatorowej „Bolko 2” do proj. złącza kablowo-pomiarowego ułożyć kabel YAKXS 4x240,
 - ✓ istniejący przyłącz napowietrzny należy zdemontować,
 - ✓ w zakresie zasilania do granicy własności opracować projekt techniczny, który uzgodnić z zainteresowanymi instytucjami oraz uzyskać pozwolenie na jej budowę-zgłoszenie wydane przez właściwy urząd terenowy,
 - b) w zakresie sieci: nie wymagane,
 - c) W zakresie przyłączanych urządzeń, instalacji Wnioskodawcy:
 - ✓ zasilanie obiektu wykonać odpowiednim w.l.z.-tem z projektowanego złącza kablowo-pomiarowego,

4. Układ pomiarowo-rozliczeniowy na napięciu 0,4 kV:
 - a) rodzaj układu: 3-fazowy bezpośredni
 - b) miejsce zainstalowania: szafka pomiarowa
 - c) dla podłączenia układu pomiarowego dla przewodów o przekroju 4 mm² należy stosować przewody typu DY dla większych przekroi stosować przewody typu LgY,
 - d) istniejący pomiar zdemontować,
5. Zabezpieczenia główne zalicznikowe:
 - a) prąd znamionowy: 63A
 - b) rodzaj: bezpiecznik topikowy.
 - c) lokalizacja: szafka pomiarowa
6. Dla doboru aparatury 0,4 kV spodziewaną wartość prądu zwarcia w miejscu przyłączenia przyjąć wg obliczeń, jednak nie mniej niż 6 kA.
 - stacja transf. Bolko 2 S-386 ,transf. 400 kVA,
7. Wymagany stopień skompensowania mocy biernej: $\text{tg } \varphi \leq 0,4$.
8. Sieć pracuje w układzie: 0,4 kV – TN-C

II. Określa się następujące dopuszczalne czasy trwania przerw:

- a) czas trwania jednorazowej przerwy, tj. całkowitej, jednoczesnej przerwy w zasilaniu wszystkich miejsc dostarczania, nie przekraczający:
 - dla przerwy planowanej – 16 godz.,
 - przerwy nieplanowanej – 24 godz.,
- b) łączny czas trwania przerw w ciągu roku, stanowiący sumę czasów trwania przerw jednorazowych, tj. całkowitych jednoczesnych przerw w zasilaniu wszystkich miejsc dostarczania, nie przekraczający:
 - przerw planowanych – 35 godz.,
 - przerw nieplanowanych – 48 godz.

III. Termin ważności niniejszych warunków 2 lata od dnia ich doręczenia.

W przypadku zawarcia umowy o przyłączenie termin ważności niniejszych warunków przyłączenia wydłuża się na okres ważności umowy o przyłączenie.

IV. Informacje dodatkowe

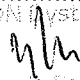
1. Instalację przyłączanego obiektu od miejsca rozgraniczenia własności urządzeń elektroenergetycznych Wnioskodawca winien wykonać we własnym zakresie, zgodnie z obowiązującymi przepisami i normami.

Wykaz dokumentów wymaganych przy zgłoszeniu gotowości obiektu do przyłączenia do sieci rozdzielczej:

 - a) zgłoszenie gotowości instalacji do przyłączenia na wzorze „Z1” , który w części dotyczącej złożenia oświadczenia o stanie technicznym instalacji, winien być potwierdzony przez osobę posiadającą odpowiednie uprawnienia,
 - b) odpis technicznych warunków przyłączenia (kserokopia),
 - c) schemat jednokreskowy zasilania,
2. Przyłączane przez Wnioskodawcę urządzenia nie mogą wprowadzać do sieci lub instalacji innych odbiorców zakłóceń o poziomie wyższym niż dopuszczalne, określone w przepisach (np. wahania napięcia lub odkształcenia jego przebiegu).
3. Dopuszcza się realizację dostaw energii elektrycznej na potrzeby zasilania placu budowy ww. na podstawie zgłoszenia gotowości instalacji do przyłączenia dla placu budowy.
4. Dopuszczalny poziom zmienności parametrów technicznych energii elektrycznej: parametry techniczne w miejscu dostarczania energii elektrycznej winny być zgodne z aktualnie obowiązującymi przepisami – Rozporządzenie Ministra Gospodarki z dnia 04 maja 2007r. w sprawie szczegółowych warunków funkcjonowania systemu elektroenergetycznego (Dz. U. z 2007r. Nr 93, poz. 623, z późn. zm.).
5. Tauron Dystrybucja S.A. zrealizuje zakres inwestycji określony w warunkach przyłączenia do miejsca rozgraniczenia własności urządzeń elektroenergetycznych, po wcześniejszym zawarciu przez Wnioskodawcę umowy o przyłączenie do sieci, co wynika z Ustawy z dnia 10 kwietnia 1997r. Prawo

- energetyczne (tekst jednolity Dz. U. z 2012r. poz. 1059 wraz z późniejszymi zmianami i rozporządzeniami wykonawczymi), zwanej dalej ustawą „Prawo Energetyczne”.
6. Na cały zakres inwestycji określony w warunkach przyłączenia wymagane jest opracowanie i uzgodnienie z OSD: dokumentacji technicznej i prawnej, jeżeli wymaga tego ust. Prawo budowlane
 7. Przed przystąpieniem do projektowania, szczegóły dotyczące niniejszych warunków przyłączenia projektant winien uzgodnić z Wydziałem Przyłączeń Opole.
 8. Określony w warunkach przyłączenia sposób zasilania nie zapewnia bezprzerwowej dostawy energii elektrycznej. Urządzenia wymagające zasilania bezprzerwowego należy zaopatrzyć we własne, niezależne źródło energii, podłączone w sposób uniemożliwiający podanie napięcia do sieci przedsiębiorstwa energetycznego.
 9. Warunki przyłączenia zostały określone dla standardowych parametrów energii elektrycznej określonych w ustawie Prawo energetyczne.
 10. W przypadku kolizji projektowanego obiektu z istniejącymi urządzeniami elektroenergetycznymi, Wnioskodawca winien zwrócić się do Wydziału Eksploatacji Opole z wnioskiem o określenie warunków przebudowy tych urządzeń.
 11. Tauron Dystrybucja S.A. oświadcza, że po zawarciu umowy o przyłączenie oraz spełnieniu przez Wnioskodawcę postanowień niniejszych warunków przyłączenia i po wykonaniu niezbędnych urządzeń elektroenergetycznych, których realizacja nastąpi na podstawie zawartej między stronami umowy o przyłączenie – zapewnia dostawę energii elektrycznej na zasadach określonych we właściwych przepisach. Niniejsze oświadczenie jest oświadczeniem, o którym mowa w art. 7 ust. 14 ustawy Prawo Energetyczne i art. 34 ust. 3 pkt. 3a ustawy z dnia 7 lipca 1994r. Prawo budowlane (tekst jednolity Dz. U. z 2013 r., poz. 1409 wraz z późniejszymi zmianami) i winno być traktowane jako przyrzeczenie zawarcia umowy o przyłączenie do sieci elektroenergetycznej, o której mowa w art. 61 ust. 5 ustawy z dnia 27 marca 2003r. o planowaniu i zagospodarowaniu przestrzennym (Dz. U. z 2012 r. poz. 647 wraz z późniejszymi zmianami).
 12. Wnioskodawca zobowiązany jest zgłosić pisemnie w OSD każdy posiadany agregat prądowórczy oraz uzgodnić warunki połączenia agregatu z zasilaną instalacją. Połączenie to winno być wykonane w sposób wykluczający pracę równoległą agregatu z siecią dystrybucyjną oraz możliwość podania napięcia na sieć dystrybucyjną.
 13. Wymagania dotyczące rozwiązań technicznych stosowanych na terenie działalności TAURON Dystrybucja S.A. ujęte w formie standaryzacji dostępne są na stronie internetowej www.tauron-dystrybucja.pl

Przygotował: Kolbusz Wojciech
Grupa: O03R02

Pełnomocnik
TAURON Dystrybucja S.A.

Aneta Paikowska

Załączniki:
Zał. Nr 1 - projekt umowy o przyłączenie
K/o:
1 x OMP

