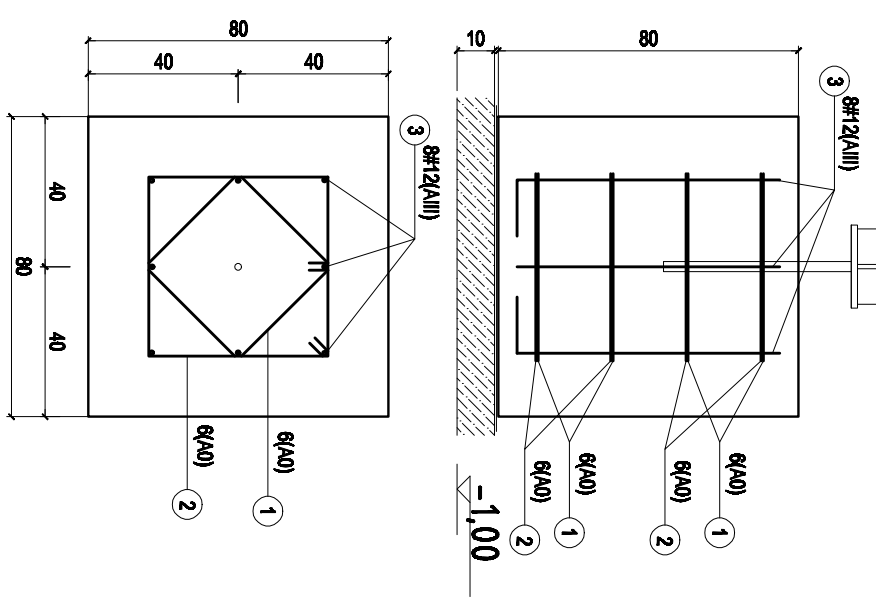
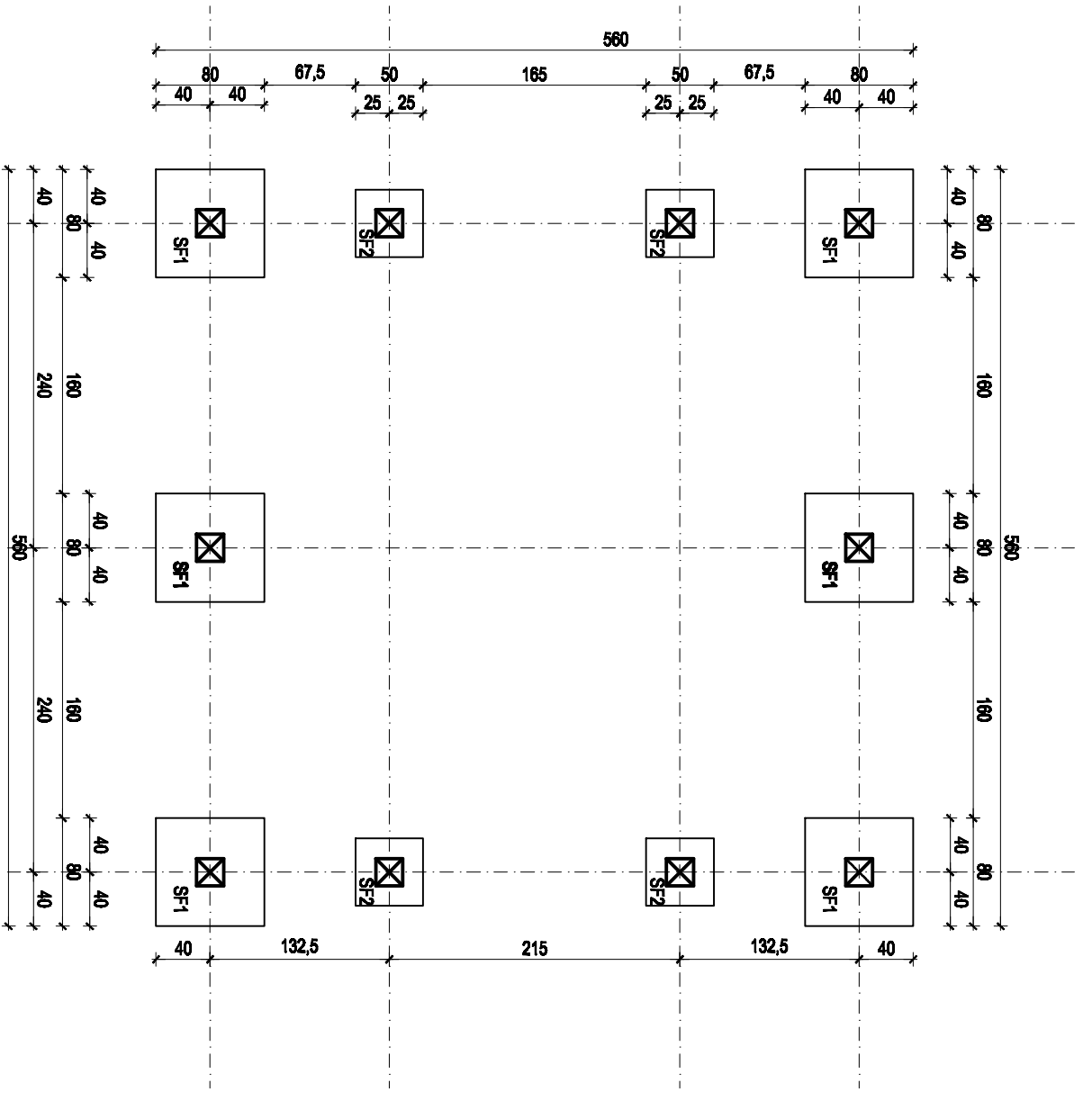


SF1 - stopa fundamentowa 6szt.

Wykaz stali zbrojeniowej

NR	φ #	długość [m]	ilość [szt]	Σl [m]		
				A0	AIII	#12
STOPY FUNDAMENTOWE 6szt.						
1	6	2,02	24	48,48		
2	6	1,50	40	60,00		
3	12	0,90	64		57,60	
Długość razem [m]				108,48	57,60	
Ciężar jednostkowy [kg/m]				0,222	0,888	
OGÓLEM STALI [kg]				24,08	51,15	

SF2 - stopa fundamentowa 4szt.
50x50x80cm
zbrojenie nr 3. 4#12(AIII)
strzalona nr 2. 4#6(A0)



UWAGA:
- wszystkie stopy należy posadkować na gruncie rodzimym. W przypadku załegania poniżej projektowanego poziomu posadkowania gruntów nasypanych, grunty te należy usunąć a powstałą różnicę wypełnić pospółką żwirowo-piaskową (udbijaną) lub chudym betonem
- Izolacja pozioma fundamentów z 2 warstw papry na lepiku lub fojli
- Izolacja pionowa z płynnych ośrodków hydroizolacyjnych (Izobud, Dysperbit itp.)

PS PROJEKT <small>www.ps-projekt.net.pl</small>		WIATA RZUT FUNDAMENTÓW		temat rysunku:	
OBIEKT:		REWITALIZACJA TERENU REKREACYJNO-SPORTOWEGO		skala	
ADRES:		OPOLE - WRÓBLIN ul. Głębka dz. nr 581/1, 582/1		1:50	
INWESTOR:		Gmina Opole ul. Rynek - Ratusz 45-015 Opole		data	
STADIUM:		Projekt budowlany i wykonawczy		CZERWIEC 2014	
PROJEKTANT:		Inż. arch Ryszard Śnieżek		nr rys.	
OPRACOWAŁ:		mgr inż. Paweł Śnieżek		K-1	
Pracownia: 45-131 Opole ul. Kozia Głębka 4 tel. 66029646 e-mail: biuro@ps-projekt.net.pl					