

## OPIS PRZEDMIOTU ZAMÓWIENIA

Opracowanie kompletnej dokumentacji projektu zagospodarowania terenu w ramach zadania budżetowego pn.: „Jezioro Malina – Modernizacja terenów rekreacyjnych”.

- 1) Zakres przedmiotu zamówienia dotyczy opracowania dokumentacji projektowo - kosztorysowej dla ww. zadania.
- 2) Dokumentację projektową należy przygotować z uwzględnieniem wszelkich prac, jakie należy wykonać w związku z realizacją planowanych robót.
- 3) W kosztorysie należy ująć wszystkie roboty niezbędne do realizacji zadania.
- 4) Wykonawca sporządzi dokumentację w wersji pisemnej i elektronicznej

Dokumentacja w wersji pisemnej powinna zawierać:

- Projekt budowlany i projekty wykonawcze wraz z uzyskaniem wymaganych opinii, uzgodnień i wszelkich innych postanowień niezbędnych do uzyskania pozwolenia na budowę – 5 egz.,
- przedmiar robót – 3 egz.,
- kosztorys inwestorski – 3 egz.,
- zbiorcze zestawienie kosztów – 3 egz.,
- szczegółowe specyfikacje techniczne wykonania i odbioru robót budowlanych – 3 egz.,
- informację dotyczącą bezpieczeństwa i ochrony zdrowia – 2 egz.,

Zawartość dokumentacji w wersji elektronicznej opracowana na płycie CD musi być zgodna z wersją papierową.

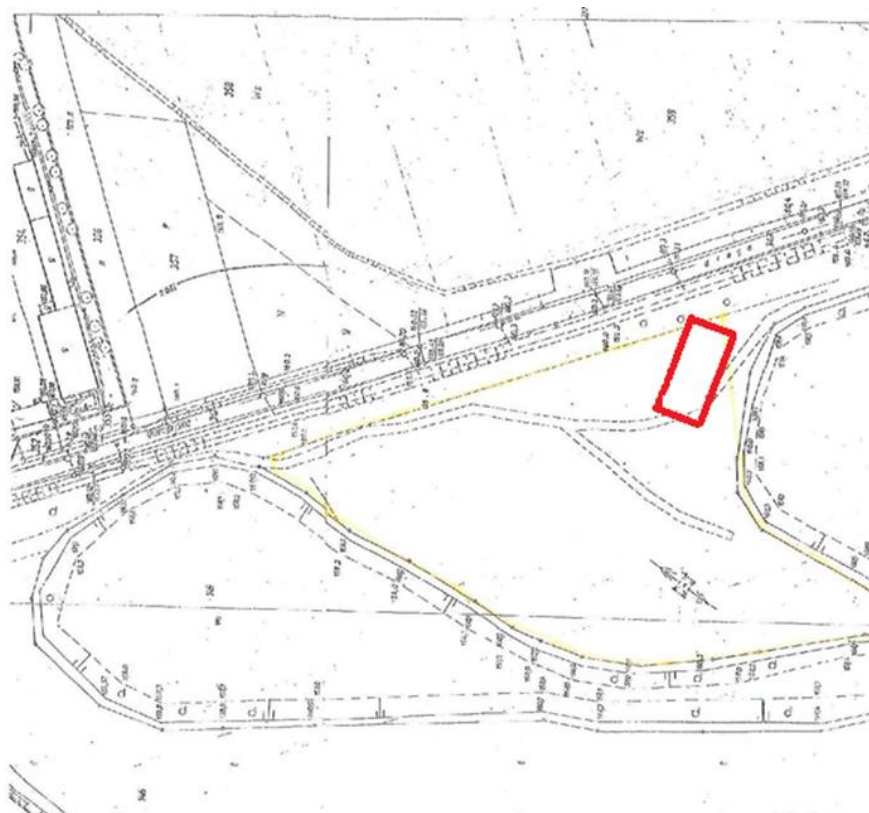
Opracowanie należy wykonać w wersji edytowalnej (format ath., dwg, Word, Excel)

i w formacie PDF w 3 egzemplarzach na nośniku CD.

Kompletna dokumentacja powinna zawierać projekt umieszczenia zbiornika bezodpływowego na nieczystości ciekłe (szambo) w takim miejscu, aby zapewnić swobodne manewrowanie transportem asenizacyjnym, dwa zamontowane kontenery modułowe (sanitarny, magazynowo - biurowy) oraz trzy stanowiska zewnętrznego prysznica na terenie jeziora „Malina”.

Przewidywana lokalizacja kontenerów na działce 146/2, obręb Malina, przy północno-wschodniej granicy działki, w odległości ok. 50 m od ulicy Olimpijskiej.

Mapka przedstawia ułożenie kontenerów objętych niniejszym przedmiotem zamówienia.



**UWAGA:**

Przed złożeniem oferty zaleca się dokonanie wizji lokalnej w terenie, celem opracowania kompleksowej oferty cenowej przedmiotu zamówienia.

W dokumentacji należy również uwzględnić zaprojektowanie przyłącza od strony Maliny – według załączonego planu sytuacyjnego.

Zamawiający posiada mapę do celów projektowych.

Telefony kontaktowe:

Piotr Drelichowski – 534 188 333