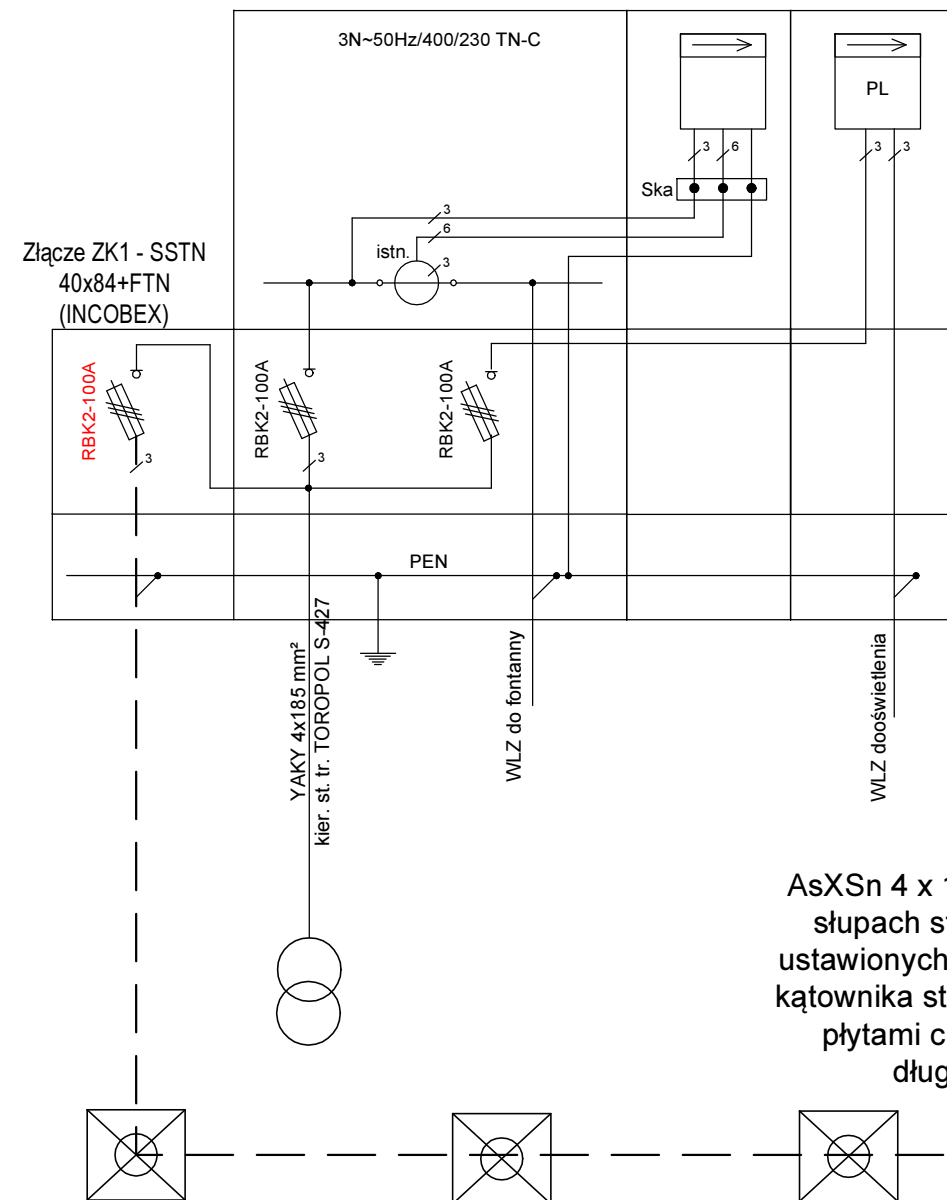


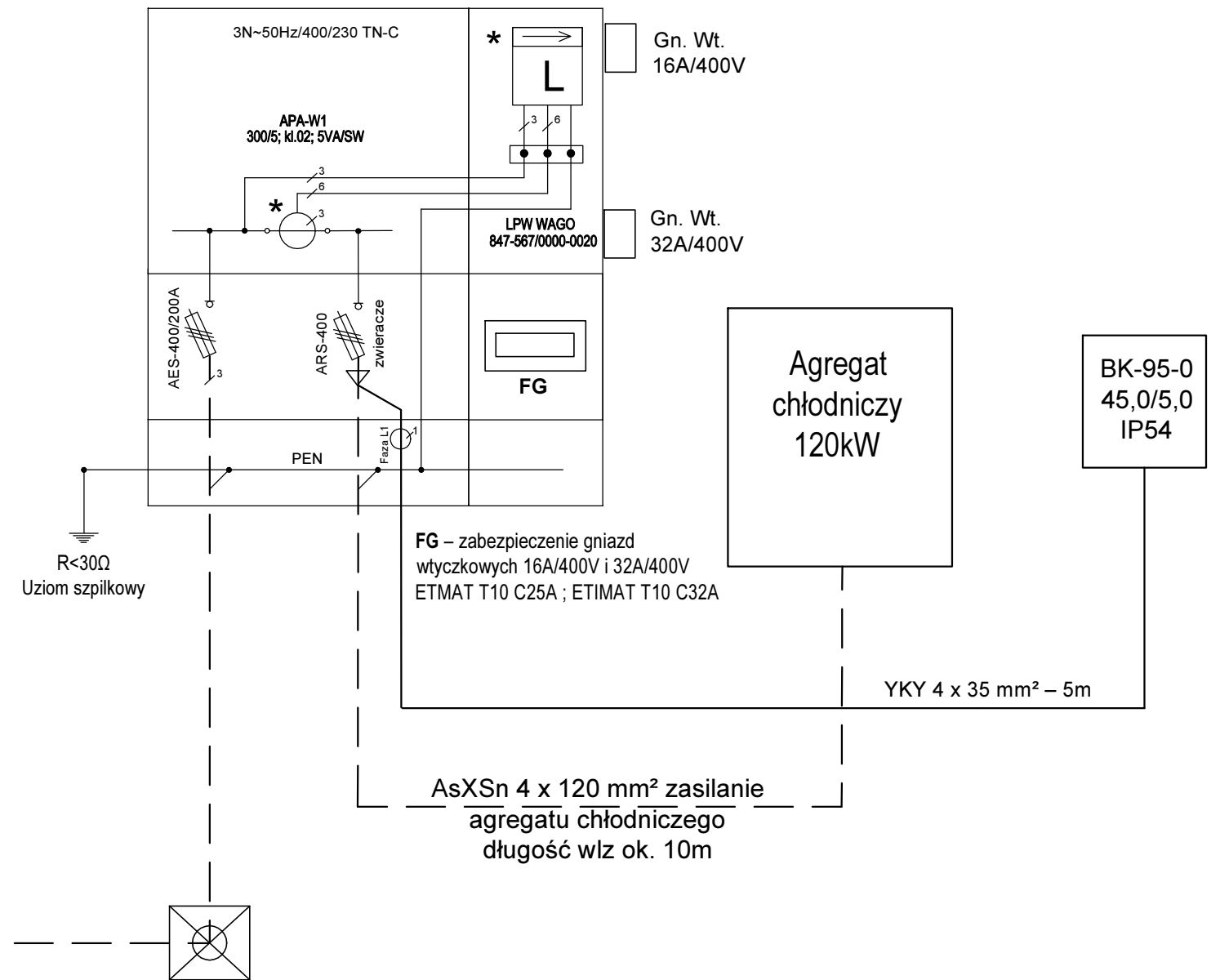
Istn. złącze pomiarowe zasilania  
fontanny i oświetlenia



AsXSn 4 x 120 mm<sup>2</sup> podwieszony na słupach stalowych ocynk. h = 4m ustawionych na podstawie 1,5x1,5m z kątownika stal. 60x60mm obciążonych płytami chodnikowymi 50x50cm długość wLZ ok. 150m

**Uwaga:**  
Powyższy układ zasilania wraz z zestawem pomiarowym był uzgodniony pozytywnie w roku 2019 przez TAURON Dystrybucja S.A. Po sezonie zestaw pomiarowy zdemontowany i zdeponowany jest u Inwestora – MOSiR w Opolu.

Proj. zestaw pomiarowy 1PP  
(wg standardów TAURON S.A.)  
ustawić obok agregatu chłodniczego  
Montaż przenośny na stojaku ze stali profilowej



FG – zabezpieczenie gniazd wtyczkowych 16A/400V i 32A/400V ETMAT T10 C25A ; ETIMAT T10 C32A

AsXSn 4 x 120 mm<sup>2</sup> zasilanie agregatu chłodniczego długość wLZ ok. 10m

**SCHEMAT IDEOWY ZASILANIA  
TYMCZASOWEGO SEZONOWEGO  
SZTUCZNEGO LODOWISKA W OPOLU  
UL. BARLICKIEGO - STAW ZAMKOWY**